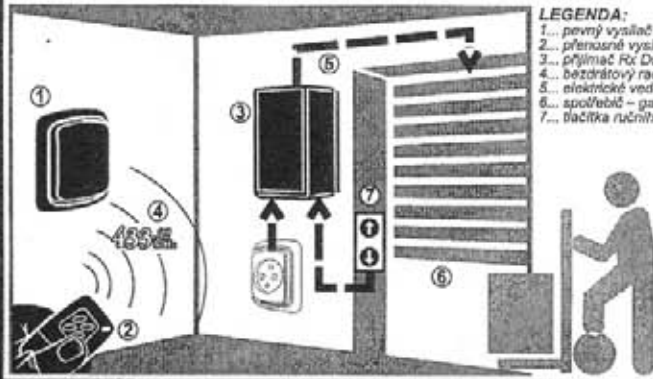


PŘIJÍMAČ Rx Door

PŘIJÍMAČ PRO OVLÁDÁNÍ VRAT Rx Door (Rx Door H) patří do skupiny komponentů Bezdrátového Ovládacího Systému BOSys (vysílač + přijímač). Slouží k bezdrátovému dálkovému ovládní el. spotřebičů (v našem případě k ovládní motoru pro pohon vrat, rolet a bran).

PRINCIP ČINNOSTI:

Pohyb vrat je ovládnán buď dálkovým ovladačem – klíčenkou, nebo tlačítky připojenými ke svorkovnici pomocí vodičů. Provedení Rx Door H využívá ke své činnosti tzv. plovoucí kód, který zneškodňuje jeho dekodování a tím i případné zneužití.



- LEGENDA:**
 1... pevný vysílač v podobě vypínače
 2... přenosný vysílač v podobě klíčenky
 3... přijímač Rx Door
 4... bezdrátový rádiový přenos
 5... elektrické vedení
 6... spotřebič – garážová vrata
 7... tlačítka ručního ovládní

Legenda



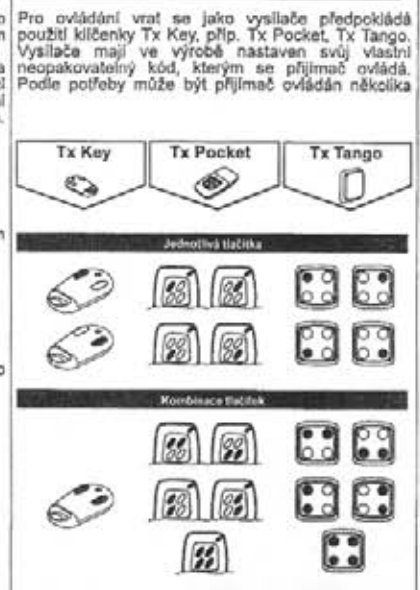
Funkce

Vrata mohou být řízena jednotlačítkově nebo dvoutlačítkově v normálním nebo automatickém režimu. Po stisknutí tlačítka ručního ovládní, nebo tlačítka dálkového ovládacího, se přes relé přivede napájecí napětí na výstupní svorky. Tak je zajištěno napájení pohonné jednotky pro směr OTEVÍRÁNÍ resp. ZAVÍRÁNÍ.

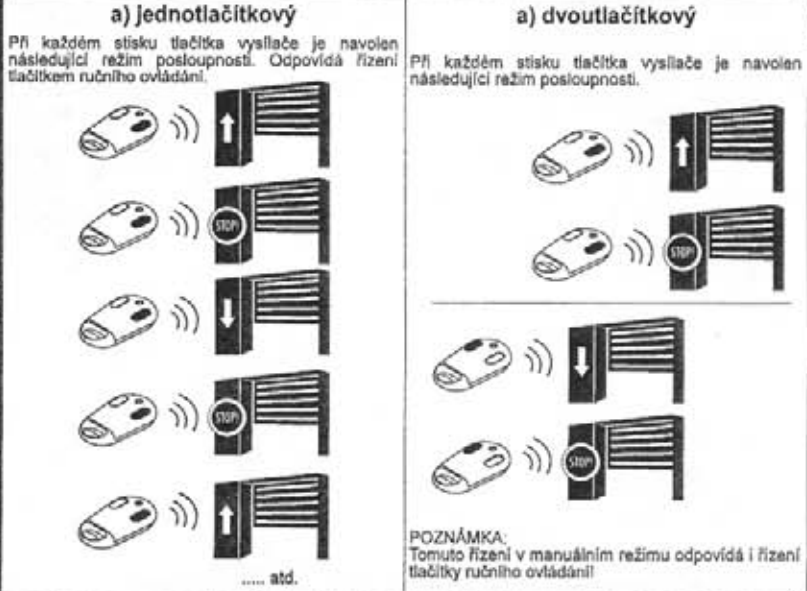
Při zavírání je pohyb vrat zajištěn blokovacím zařízením, které přes vstup BLOKOVÁNÍ

Zajišťují zastavení pohybu vrat při vstupu osoby nebo libovolného předmětu do chráněného prostoru vrat.

Možnosti ovládní



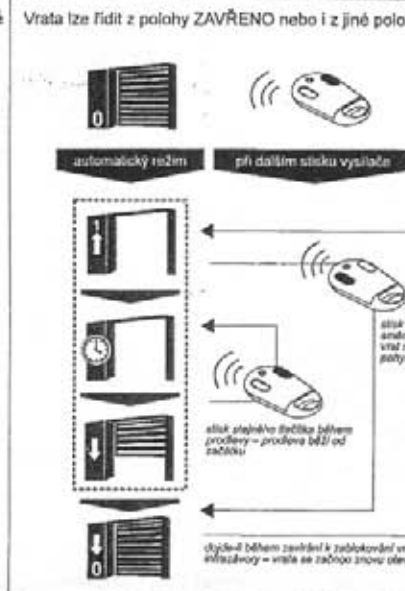
MANUÁLNÍ REŽIM



AUTOMAT. REŽIM – jednotlačítkový



AUTOMATICKÝ REŽIM – dvoutlačítkový

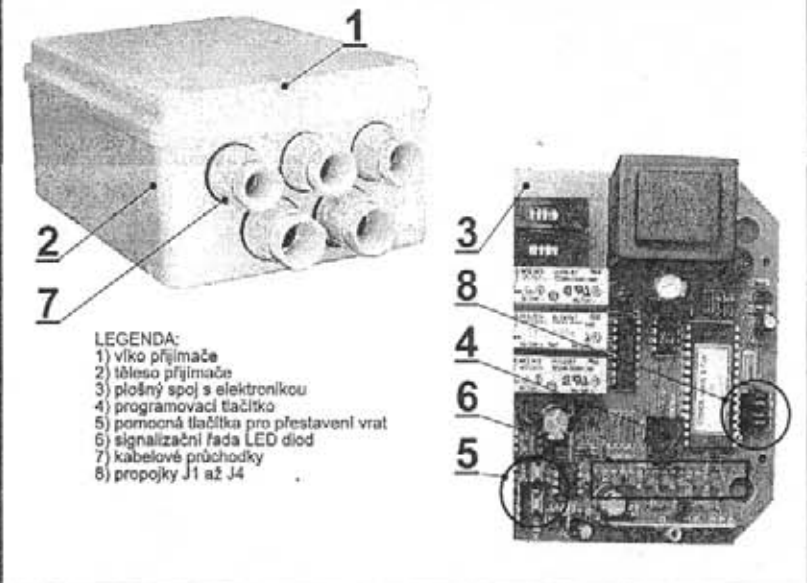


PŘERUŠENÍ AUT. REŽIMU

Tento automatický režim lze přerušit pouze přepnutím do manuálního režimu a to buď:
 a) tlačítkem ručního ovládní
 b) vysílačem naprogramovaným v manuálním režimu

Poznámka:
 Přijímač v manuálním režimu se po přijetí kódu automatického dvoutlačítkového řízení přepne do automatického režimu s tím, že vrata se při stisku tlačítka pro otevření začnou otevírat (zůstanou otevřená) s následným nastavením doby prodlevy, nebo se vrata při stisku tlačítka pro zavření začnou zavírat (zůstanou zavřená).

Z ČEHO SE PŘIJÍMAČ SKLÁDÁ?



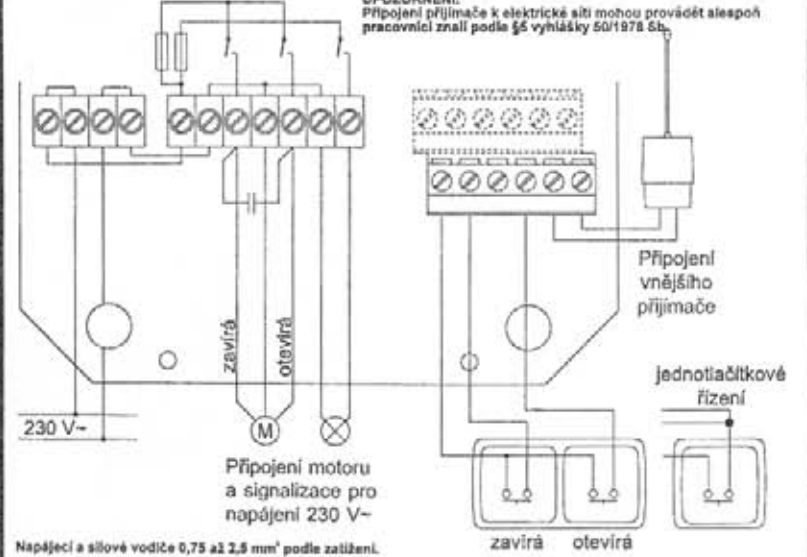
UVEDENÍ DO PROVOZU



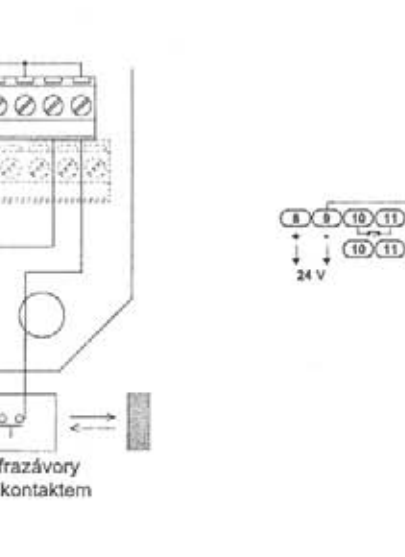
NASTAVENÍ PROPOJEK



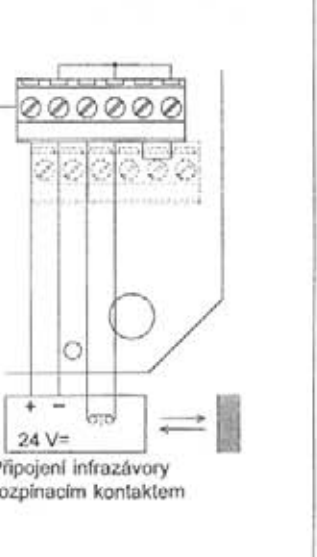
Připojení motoru, signalizace, vnějšího přijímače a ručního ovládní



Připojení infrazávou



Připojení infrazávou



Rx Door (H) – princip činnosti, funkce
 Rx Door (H) – režim řízení
 Rx Door (H) – uvedení do provozu
 SCHEMA ZAPOJENÍ

