

Nabíjecí kabel DC - EV-T2HPCC-DC500A-5,0M50ECBK11



1085638

<https://www.phoenixcontact.com/cz/produkty/1085638>

Upozorňujeme, že zde uvedené údaje pocházejí z online katalogu. Úplné informace a údaje naleznete v uživatelské dokumentaci. Platí všeobecné podmínky použití pro stahování z internetu.



CHARX connect, Nabíjecí kabel pro stejnosměrný proud HPC, s chlazeným nabíjecím konektorem automobilu a chlazeným vedením, k nabíjení elektromobilů (EV) stejnosměrným proudem (DC), s vyměnitelným rámem tvaru konektoru, bez stěnové průchodky, s digitálními snímači teploty, HPC CCS typ 2, IEC 62196-3-1, 500 A / 1000 V (DC), HPC-Line, Logo PHOENIX CONTACT, kabel: 5 m, černá, přímý

Popis produktu

Nabíjecí kabel DC s nabíjecím konektorem automobilu a s otevřeným koncem vodiče k rychlému nabíjení elektromobilů (EV) stejnosměrným proudem (DC) s nabíjecími zásuvkami elektromobilu CCS typu 2, pro instalaci na nabíjecích stanicích pro elektromobilitu (EVSE)

Vaše výhody

- Úplný program výrobků
- Pro jakoukoli aplikaci vhodný nabíjecí kabel, od přístřešku na auto až po systém nabíjecích stanic
- Ultrarychlé nabíjení HPC s dočasným nabíjecím výkonem až 500 kW
- Komfortní manipulace díky ergonomickému designu
- Na vyžádání také s vaším logem pro jednotné označení vašich nabíjecích stanic
- Vyvinuto a vyrobeno podle automobilového standardu IATF 16949 a ISO 9001
- Zabezpečené proti přehřívání díky měření teploty na každém výkonovém kontaktu DC
- Dodatečná bezpečnost díky integrovaným snímačům úniku a indikátoru opotřebení v plášti kabelu
- Komfortní komunikační rozhraní prostřednictvím sběrnice CAN a digitálního výstupu
- Snadná výměna rámu druh konektoru bez nutnosti vypuštění chladicí kapaliny

Obchodní data

Objednací číslo	1085638
Ks/bal.	1 Kus
Minimální objednané množství	1 Kus
Prodejní kód	XWB
Kód výrobku	XWBALD
Strana katalogu	Strana 17 (C-7-2019)
GTIN	4055626874043
Hmotnost/kus (včetně obalu)	16 400 g
Hmotnost/kus (bez obalu)	11 600 g
Číslo celní sazby	85444290
Země původu	DE

Nabíjecí kabel DC - EV-T2HPCC-DC500A-5,0M50ECBK11



1085638

<https://www.phoenixcontact.com/cz/produkty/1085638>

Technické údaje

Vlastnosti výrobku

Typ produktu	Nabíjecí kabel DC
aplikace	k nabíjení elektromobilů (EV) stejnosměrným proudem (DC) k instalaci na nabíjecích stanicích pro elektromobilitu (EVSE)
Provedení	Nabíjecí kabel pro stejnosměrný proud HPC s chlazeným nabíjecím konektorem automobilu a chlazeným vedením
Vybavení	s vyměnitelným rámem tvaru konektoru bez stěnové průchodky s digitálními snímači teploty
Technologie	Combined Charging System High Power Charging
Nanesené logo	Logo PHOENIX CONTACT
Standard nabíjení	HPC CCS typ 2
Nabíjecí režim	Mode 4

Chladicí systém

Chlazení	v nabíjecím konektoru automobilu a v kabelu
----------	---

Elektrické vlastnosti

Způsob přenosu signálu	Pulsně šířková modulace s modulovanou komunikací Powerline dle ISO/IEC 15118/DIN SPEC 70121
Informace k typu připojení	neoddělitelný
Kódování	1500 Ω (mezi PE a PP)
Dohled teploty	2x NTC (vyměnitelné přední DC kontakty) 2x NTC (vnitřní výkonové vodiče DC) Pt 1000 2x NTC (vyměnitelné přední DC kontakty) 2x NTC (vnitřní výkonové vodiče DC)
Druh nabíjecího proudu	DC
Nabíjecí výkon	500 kW
Nabíjecí proud	500 A

Výkonový kontakt

Počet	3 (PE, DC+, DC-)
Jmenovité napětí	1000 V DC
Jmenovitý proud	500 A (do 40 °C)

Signální kontakt

Počet	2 (CP, PP)
Jmenovité napětí	30 V AC
Jmenovitý proud	2 A

Nabíjecí kabel DC - EV-T2HPCC-DC500A-5,0M50ECBK11



1085638

<https://www.phoenixcontact.com/cz/produkty/1085638>

Rozhraní

Komunikační rozhraní	Sběrnice CAN pro načtení údajů ze snímačů o teplotě a úniku Digitální výstup pro zjištění stavu funkčnosti nabíjecího konektoru automobilu
----------------------	---

Rozměry

Rozměrový výkres	
Šířka Nabíjecí konektor automobilu	72 mm
Výška Nabíjecí konektor automobilu	181,1 mm
Hloubka Nabíjecí konektor automobilu	285,3 mm

Kabel/vedení

Délka vedení	5 m ±45 mm
Normy/předpisy týkající se vodičů	DIN EN 50620
Hmotnost vedení	max. 1938 kg/km
Typ vedení	Třída 6
Druh vedení	přímý
Konstrukce vedení	5 x 25 mm ² + 7 x 0,75 mm ²
Délka odizolování obalu	250 mm ±5 mm
Vnější průměr vedení	35,7 mm ±0,4 mm
Vnější plášť, materiál	EVM-1 podle EN 50620
Odpor vedení	≤ 0,00078 Ω/m (vztaženo na silový vodič, při okolní teplotě 20 °C)

Mechanické vlastnosti

Poloměr ohnutí	min. 357 mm (10x průměr)
Etiketa	8,9 mm x 28,9 mm (zákaznické logo na vyžádání)

Mechanické údaje

Zástrčná síla	< 100 N
Tažná síla	< 100 N

Podmínky okolního prostředí a životnosti

Okolní podmínky

Druh ochrany Nabíjecí konektor automobilu	IP54 (zastrčeno, krytí v provozuschopném, zastrčeném stavu je zajištěno jen tehdy, pokud se u použitých zástrčných prvků jedná o originální výrobky společnosti Phoenix Contact nebo odpovídající normované výrobky)
Teplota prostředí (provoz)	-30 °C ... 40 °C max. 55 °C (Vyžaduje redukci proudu, respektujte mezní hodnotu kontaktní teploty DC 90 °C)
Teplota prostředí (skladování/přeprava)	-40 °C ... 60 °C

Nabíjecí kabel DC - EV-T2HPCC-DC500A- 5,0M50ECBK11



1085638

<https://www.phoenixcontact.com/cz/produkty/1085638>

Výška	5000 m (nad hladinou moře)
-------	----------------------------

Normy a předpisy

Normy

Normy/předpisy	IEC 62196-3-1
----------------	---------------

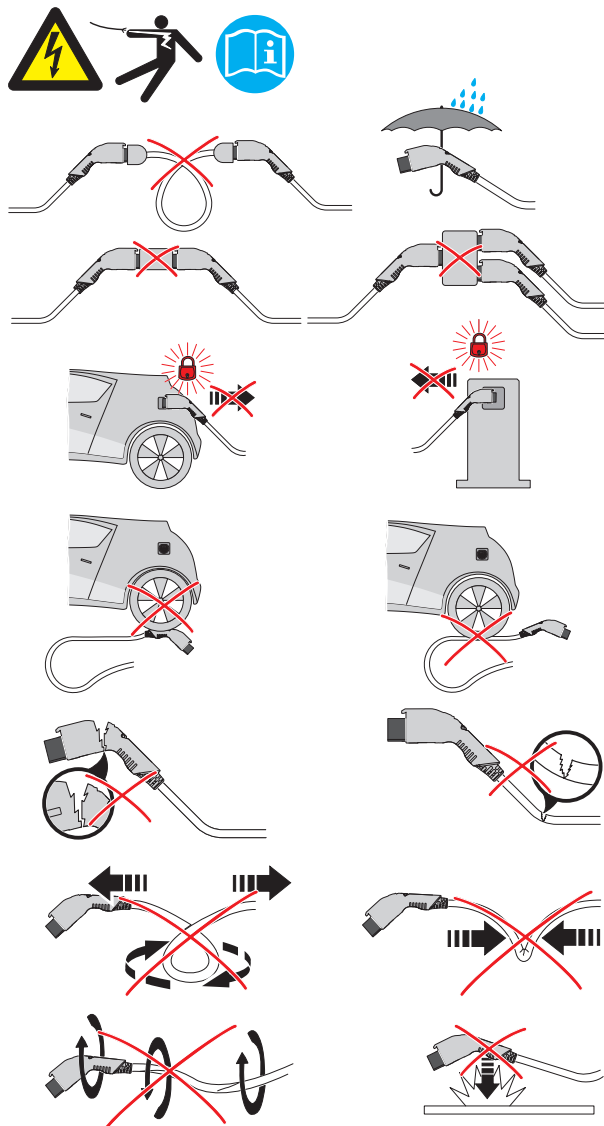
Nabíjecí kabel DC - EV-T2HPCC-DC500A- 5,0M50ECBK11

1085638

<https://www.phoenixcontact.com/cz/produkty/1085638>

Výkresy

Schématický výkres



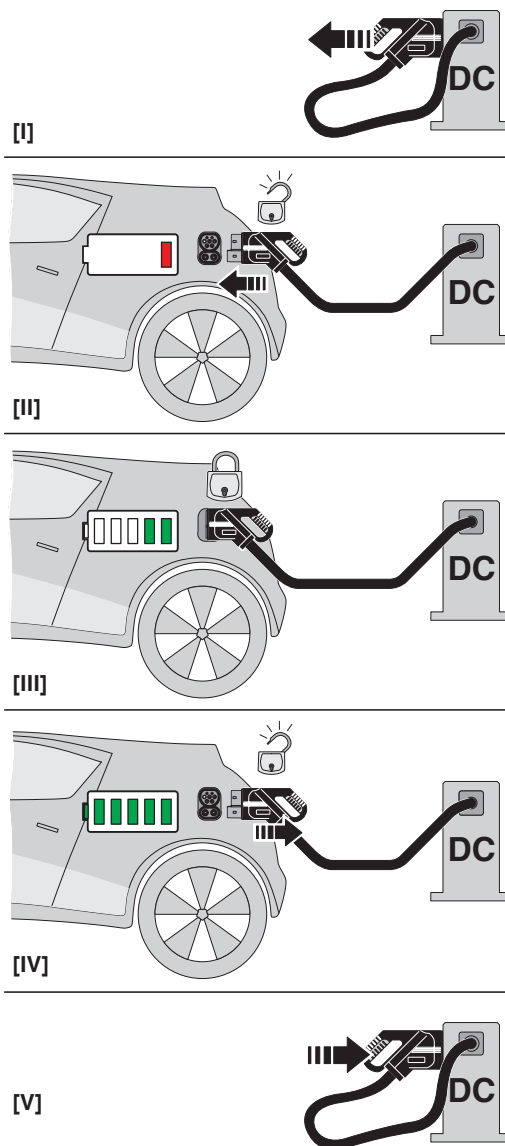
Upozornění výstražným signálem

Nabíjecí kabel DC - EV-T2HPCC-DC500A-5,0M50ECBK11

1085638

<https://www.phoenixcontact.com/cz/produkty/1085638>

Schématický výkres



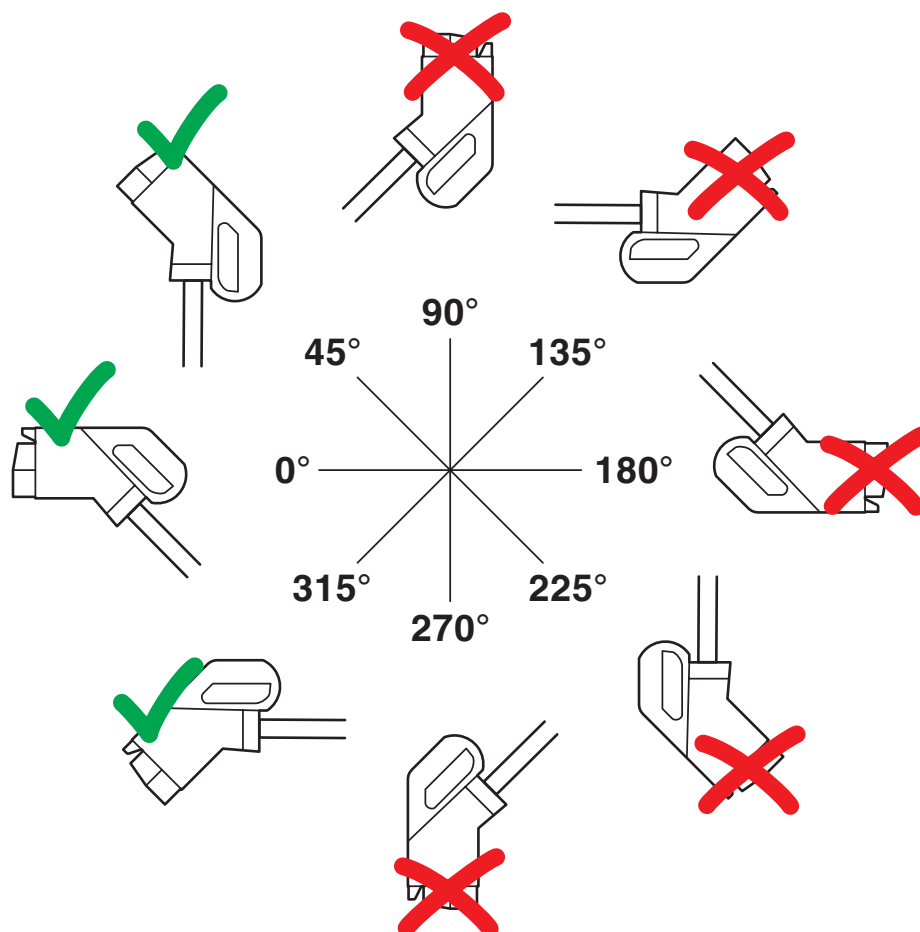
Pokyn k obsluze

Nabíjecí kabel DC - EV-T2HPCC-DC500A-5,0M50ECBK11

1085638

<https://www.phoenixcontact.com/cz/produkty/1085638>

Schématický výkres

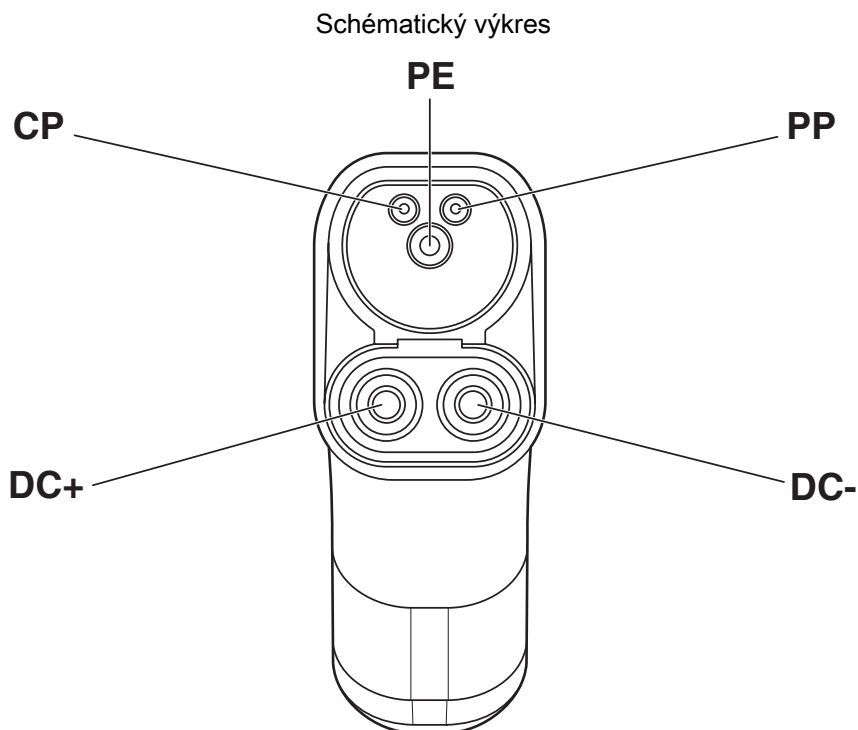


Nainstalujte parkovací polohu do nabíjecí stanice jen tak, aby koncový uživatel nemohl zavěsit nabíjecí konektor automobilu hlavou dolů (od 90° do 270°). Poloha otočená nahoru (45°) nebo dolů (315°) v parkovací poloze je však možná.

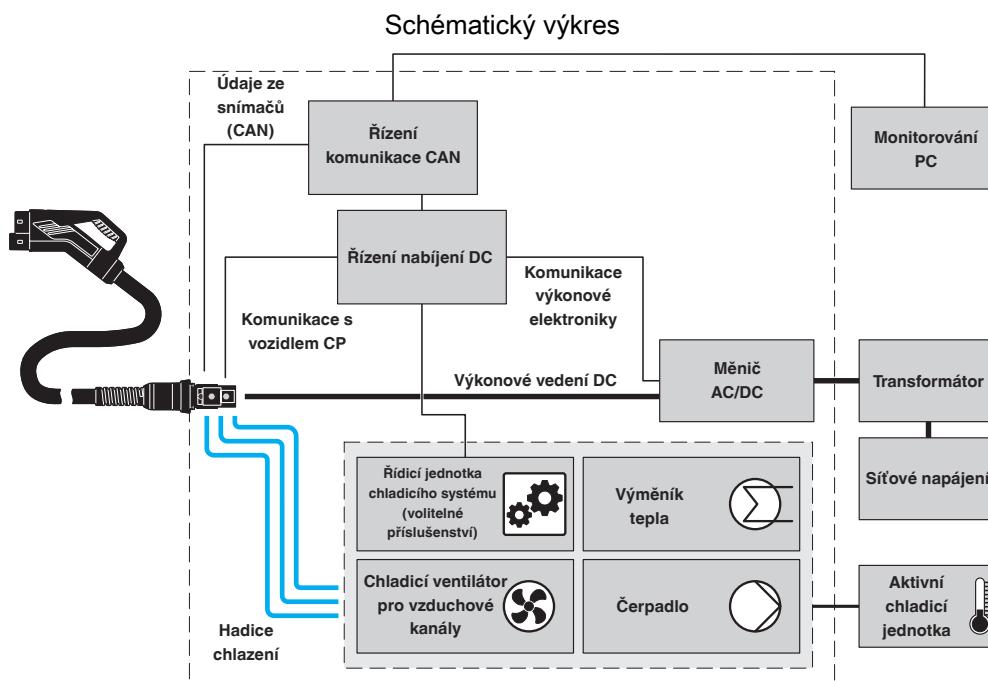
Nabíjecí kabel DC - EV-T2HPCC-DC500A-5,0M50ECBK11

1085638

<https://www.phoenixcontact.com/cz/produkty/1085638>



Osazení pinů nabíjecího konektoru automobilu

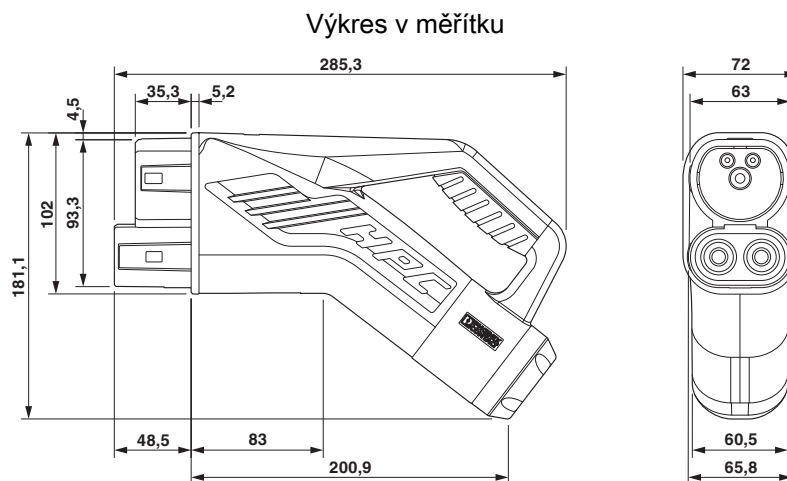


Centrální systém: Chladicí agregát a řídicí jednotka jsou externě mobilní a napájejí několik nabíjecích stanic, které jsou vždy vybaveny výměníkem tepla. Chlazení je aktivně poháněno chladičem.

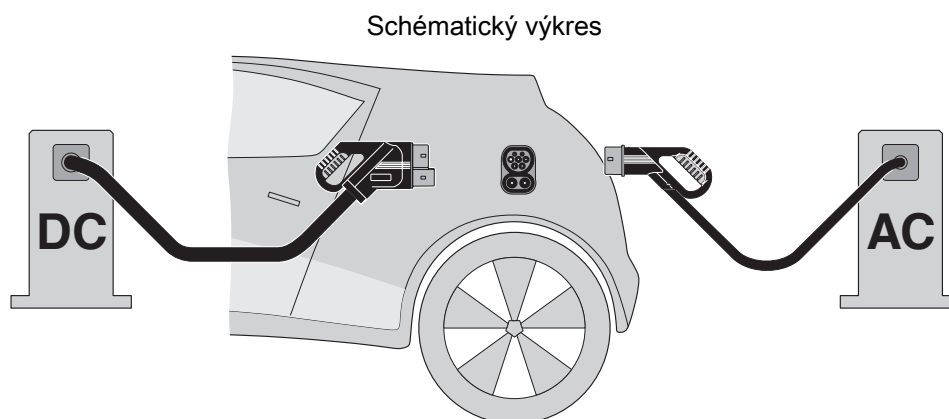
Nabíjecí kabel DC - EV-T2HPCC-DC500A-5,0M50ECBK11

1085638

<https://www.phoenixcontact.com/cz/produkty/1085638>



Zajistěte, aby nabíjecí konektor automobilu byl během celé doby nabíjení zasunut do vhodného držáku nabíjecího konektoru, který zajistí minimální stupeň ochrany IP24 podle normy IEC 61851-1. K vytvoření takového držáku nabíjecího konektoru použijte rozměry nabíjecího konektoru automobilu. Podrobnější rozměrové údaje najdete také v sekci Ke stažení.

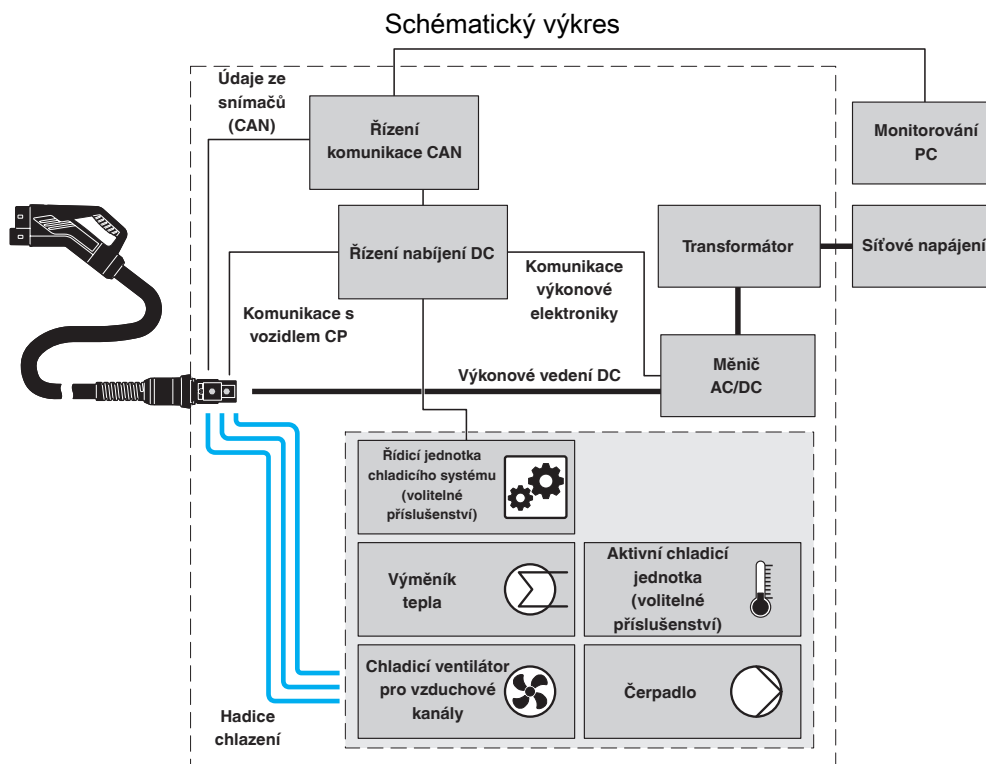


Princip Combined Charging Systems (CCS) - nabíjecí zásuvný systém v souladu s normami pro elektromobily, který podporuje konvenční nabíjení střídavým proudem (AC) i rychlé nabíjení stejnosměrným proudem (DC). Oba nabíjecí konektory automobilu se hodí do nabíjecí zásuvky elektromobilu CCS.

Nabíjecí kabel DC - EV-T2HPCC-DC500A-5,0M50ECBK11

1085638

<https://www.phoenixcontact.com/cz/produkty/1085638>



Soběstačný, decentralní systém: Chladič agregát a řídicí jednotka jsou integrovány do nabíjecí stanice. Chladič agregát lze zvolit jak pasivní, tak i aktivní (tj. s chladičem anebo bez).

Nabíjecí kabel DC - EV-T2HPCC-DC500A- 5,0M50ECBK11



1085638

<https://www.phoenixcontact.com/cz/produkty/1085638>

Klasifikace

ECLASS

ECLASS-9.0	27144705
ECLASS-10.0.1	27144705
ECLASS-11.0	27144705

ETIM

ETIM 8.0	EC002897
----------	----------

UNSPSC

UNSPSC 21.0	39121500
-------------	----------

Nabíjecí kabel DC - EV-T2HPCC-DC500A- 5,0M50ECBK11



1085638

<https://www.phoenixcontact.com/cz/produkty/1085638>

Environmental Product Compliance

REACH SVHC	Lead 7439-92-1
	DOTe 15571-58-1
China RoHS	Časové období pro použití k zamýšlenému účelu (EFUP): 10 let;
	Informace o nebezpečných látkách najdete v prohlášení výrobce v části „Ke stažení“

Nabíjecí kabel DC - EV-T2HPCC-DC500A-5,0M50ECBK11



1085638

<https://www.phoenixcontact.com/cz/produkty/1085638>

Příslušenství

Opravná sada

Opravná sada - EV-T2CCS-MF-M4X10-BIT-CTS - 1085799

<https://www.phoenixcontact.com/cz/produkty/1085799>



CHARX connect, Opravná sada, Příslušenství, pro výměnu rámu tvaru konektoru od nabíjecích konektorů automobilu, s držákem DC kontaktů s integrovanou přední částí DC kontaktů, s vyměnitelným rámem tvaru konektoru, s 5 šrouby s oválnou hlavou M4×10 s bezpečnostním systémem Torx, se speciálním bitem na bezpečnostní šroubovák, HPC CCS typ 2, IEC 62196-3-1, HPC-Line, pouzdro: černá, Výměna bez nutnosti vypuštění chladicí kapaliny

Opravná sada

Opravná sada - EV-T2CCS-MF-M4X10-CTS - 1281249

<https://www.phoenixcontact.com/cz/produkty/1281249>



CHARX connect, Opravná sada, Příslušenství, pro výměnu rámu tvaru konektoru od nabíjecích konektorů automobilu, s držákem DC kontaktů s integrovanou přední částí DC kontaktů, s vyměnitelným rámem tvaru konektoru, s 5 šrouby s oválnou hlavou M4×10 s bezpečnostním systémem Torx, HPC CCS typ 2, IEC 62196-3-1, HPC-Line, pouzdro: černá, Výměna bez nutnosti vypuštění chladicí kapaliny

Nabíjecí kabel DC - EV-T2HPCC-DC500A-5,0M50ECBK11

1085638

<https://www.phoenixcontact.com/cz/produkty/1085638>

Opravná sada

Opravná sada - EV-T2CCS-MF-M4X10-BIT - 1085798

<https://www.phoenixcontact.com/cz/produkty/1085798>



CHARX connect, Opravná sada, Příslušenství, pro výměnu rámu tvaru konektoru od nabíjecích konektorů automobilu, s vyměnitelným rámem tvaru konektoru, s 5 šrouby s oválnou hlavou M4×10 s bezpečnostním systémem Torx, se speciálním bitem na bezpečnostní šroubovák, HPC CCS typ 2, IEC 62196-3-1, HPC-Line, pouzdro: černá, Výměna bez nutnosti vypuštění chladicí kapaliny

Opravná sada

Opravná sada - EV-T2CCS-MF-M4X10 - 1085797

<https://www.phoenixcontact.com/cz/produkty/1085797>



CHARX connect, Opravná sada, Příslušenství, pro výměnu rámu tvaru konektoru od nabíjecích konektorů automobilu, s vyměnitelným rámem tvaru konektoru, s 5 šrouby s oválnou hlavou M4×10 s bezpečnostním systémem Torx, HPC CCS typ 2, IEC 62196-3-1, HPC-Line, pouzdro: černá, Výměna bez nutnosti vypuštění chladicí kapaliny

Nabíjecí kabel DC - EV-T2HPCC-DC500A- 5,0M50ECBK11



1085638

<https://www.phoenixcontact.com/cz/produkty/1085638>

Opravná sada

Opravná sada - EV-T2CCS-M4X20-BIT-CTS - 1295670

<https://www.phoenixcontact.com/cz/produkty/1295670>



CHARX connect, Opravná sada, Příslušenství, s držákem DC kontaktů s integrovanou přední částí DC kontaktů, se speciálním bitem na bezpečnostní šroubovák, HPC CCS typ 2, IEC 62196-3-1, HPC-Line, pouzdro: černá, Výměna bez nutnosti vypuštění chladicí kapaliny

Opravná sada

Opravná sada - EV-T2CCS-M4X20-CTS - 1295577

<https://www.phoenixcontact.com/cz/produkty/1295577>



CHARX connect, Opravná sada, Příslušenství, s držákem DC kontaktů s integrovanou přední částí DC kontaktů, HPC CCS typ 2, IEC 62196-3-1, HPC-Line, pouzdro: černá, Výměna bez nutnosti vypuštění chladicí kapaliny

Nabíjecí kabel DC - EV-T2HPCC-DC500A- 5,0M50ECBK11

1085638

<https://www.phoenixcontact.com/cz/produkty/1085638>

Kabelový úchop

Kabelový úchop - EV-GRIP-D35,7MM - 1091431

<https://www.phoenixcontact.com/cz/produkty/1091431>



CHARX connect, Kabelový úchop, Příslušenství, Pro nabíjecí konektor automobilu, HPC CCS typ 2, HPC CCS typ 1, IEC 62196-3-1, HPC-Line, pouzdro: černá, Uvědomte si prosím, že výrobek lze používat pouze s uvedeným vnějším průměrem vodiče.

Kabelové šroubení

Kabelové šroubení - G-INS-M63-L68L-PNES-BK - 1411139

<https://www.phoenixcontact.com/cz/produkty/1411139>



Kabelové šroubení, materiál šroubového uzávěru: PA, vnější průměr kabelu 34 mm ... 44 mm, stínění: ne, připojovací závit: M63 x 1,5, barva: sytě černá RAL 9005

Nabíjecí kabel DC - EV-T2HPCC-DC500A- 5,0M50ECBK11

1085638

<https://www.phoenixcontact.com/cz/produkty/1085638>

Kabelové šroubení

Kabelové šroubení - G-INSEC-M63-L68N-NCRS-S - 1411194

<https://www.phoenixcontact.com/cz/produkty/1411194>



Kabelové šroubení, materiál šroubového uzávěru: Mosaz, niklovaná, vnější průměr kabelu 32 mm ... 42 mm, stínění: ano, přípojovací závit: M63 x 1,5, barva: stříbrná, s kroužkem O

Chladicí jednotka

Chladicí jednotka - EV-HPC-PCU-01 - 1237881

<https://www.phoenixcontact.com/cz/produkty/1237881>



CHARX connect, Chladicí jednotka, Příslušenství, pro chlazení chladicí kapaliny nabíjecího kabelu PHOENIX CONTACT HPC-DC, s ventilátorem s variabilními otáčkami, s čerpadlem s variabilními otáčkami, HPC CCS typ 2, HPC CCS typ 1, délka: 1,5 m (Ventilátor), HPC-Line

Nabíjecí kabel DC - EV-T2HPCC-DC500A-5,0M50ECBK11



1085638

<https://www.phoenixcontact.com/cz/produkty/1085638>

Rychlospojka

Rychlospojka - EV-HPC-QC - 1346562

<https://www.phoenixcontact.com/cz/produkty/1346562>



CHARX connect, Rychlospojka, Příslušenství, Protikus k přípojce chladicích rozvodů DC nabíjecího kabelu HPC PHOENIX CONTACT, HPC CCS typ 2, HPC CCS typ 1, HPC-Line

Nálepka

Nálepka - EV-LABEL-K - 1309761

<https://www.phoenixcontact.com/cz/produkty/1309761>



CHARX connect, Nálepka, Příslušenství, pro stejnosměrný nabíjecí kabel, DIN EN 17186, Označení K pro nabíjecí konektor automobilu CCS typu 2 a nabíjecí zásuvku elektromobilu typu 2

Nabíjecí kabel DC - EV-T2HPCC-DC500A- 5,0M50ECBK11



1085638

<https://www.phoenixcontact.com/cz/produkty/1085638>

Nálepka

Nálepka - EV-LABEL-L - 1309765

<https://www.phoenixcontact.com/cz/produkty/1309765>

CHARX connect, Nálepka, Příslušenství, pro stejnosměrný nabíjecí kabel, DIN EN 17186, Označení L pro nabíjecí konektor automobilu CCS typu 2 a nabíjecí zásuvku elektromobilu typu 2



Výkonový modul DC

Výkonový modul DC - CHARX PS/3AC/920DC/87.5KW - 1162690

<https://www.phoenixcontact.com/cz/produkty/1162690>

CHARX power, Rychlonabíjecí modul k instalaci DC nabíjecích stanic, vstup: 3 fázové, výstup: 200 V DC...920 V DC / 125 A. Provoz výkonového modulu DC vyžaduje příslušnou systémovou skříň CHARX PS-CAB/4x87,5 kW (č. výrobku 1165442)



Nabíjecí kabel DC - EV-T2HPCC-DC500A- 5,0M50ECBK11



1085638

<https://www.phoenixcontact.com/cz/produkty/1085638>

Výkonový modul DC

Výkonový modul DC - CHARX PS-M2/3AC/1000DC/30KW - 1232243

<https://www.phoenixcontact.com/cz/produkty/1232243>



CHARX power, Rychlonabíjecí modul k instalaci DC nabíjecích stanic, Montáž do racku 19", Sběrnice CAN, vstup: 3 fázové, výstup: 150 V DC...1000 V DC / 0 A...100 A

Výkonový modul DC

Výkonový modul DC - CHARX PS-M2/825DC/1000DC/30KW - 1296467

<https://www.phoenixcontact.com/cz/produkty/1296467>



CHARX power, Rychlonabíjecí modul k instalaci DC nabíjecích stanic, Montáž do racku 19", Sběrnice CAN, výstup: 150 V DC...1000 V DC / 0 A...100 A

Phoenix Contact 2022 © – Všechna práva vyhrazena
<https://www.phoenixcontact.com>

PHOENIX CONTACT, s.r.o.
Dornych 47
617 00 Brno
+420 542 213 401
obchod@phoenixcontact.com