

Přístrojový konektor zředu stěny - ES-FT-C4M-CO1



1231071

<https://www.phoenixcontact.com/cz/produkty/1231071>

Upozorňujeme, že zde uvedené údaje pocházejí z online katalogu. Úplné informace a údaje naleznete v uživatelské dokumentaci. Platí všeobecné podmínky použití pro stahování z internetu.



Konektory pro akumulátory energie, Rodina výrobků: BPP, Přístrojový konektor zředu stěny, materiál pouzdra: PPE, barva: červená/černá, počet pólů: 1, průřez vodiče min.: 2,5 mm², průřez vodiče max.: 6 mm², jmenovité napětí: 1500 V DC, jmenovitý proud: 26 A, Typ připojení: Lisování, Druh kontaktu: Kolík

Obchodní data

Objednací číslo	1231071
Ks/bal.	50 Kus
Minimální objednané množství	50 Kus
Upozornění	Vyrobena na zakázku (nelze vrátit)
Prodejní kód	ABL
Kód výrobku	ABLDAB
GTIN	4063151331542
Hmotnost/kus (včetně obalu)	8,128 g
Hmotnost/kus (bez obalu)	8,1 g
Číslo celní sazby	85359000
Země původu	IN

Technické údaje

Poznámky

Bezpečnostní pokyn

Bezpečnostní pokyn

• **VAROVÁNÍ:** Do provozu uvádějte pouze výrobky bez jakýchkoli závad. Výrobky musí být pravidelně kontrolovány, zda nejsou poškozeny. Defektní výrobky okamžitě dejte mimo provoz. Poškozené výrobky vyměňte. Oprava není možná.

• **VAROVÁNÍ:** Výrobek smí instalovat a obsluhovat pouze personál s elektrotechnickou kvalifikací při zohlednění následujících bezpečnostních pokynů. Personál musí být obeznámen se základy elektrotechniky. Musí být schopen rozpoznat nebezpečí a předcházet jejich vzniku. Odpovídající symbol na obalu znamená, že pro instalaci a obsluhu je vyžadován personál s elektrotechnickou kvalifikací.

VAROVÁNÍ: Konektory nesmí být zapojovány ani odpojovány pod zátěží. Nedodržení pokynů nebo nesprávné použití může mít za následek zranění osob nebo věcné škody.

• Výrobky jsou vhodné k použití při výrobě systémů, řídicích a elektrických zařízení.

• Osazenými výrobky se nesmí manipulovat ani je neodborně otevírat.

• Používejte pouze protilehlé zástrčky specifikované podle norem uvedených v technických údajích (například ty, které jsou uvedeny jako příslušenství k danému produktu na internetové adrese [phoenixcontact.com/products](https://www.phoenixcontact.com/products)).

• Pokud je produkt používán přímo ve spojení s produkty třetích stran, odpovědnost nese uživatel.

• Při provozním napětí > 50 V AC musí být elektricky vodivé kryty konektorů uzemněny.

• Dbejte na to, aby bylo ochranné nebo funkční (provozní) uzemnění správně připojeno.

• Dodržujte příslušné technické údaje. Informace naleznete na těchto místech:
o na výrobku,
o na obalové etiketě,
o v dodané dokumentaci,
o na internetové adrese [phoenixcontact.com/products](https://www.phoenixcontact.com/products) u příslušného výrobku.

• U produktu je třeba dodržovat montážní pokyny / podklady provedení v sekci stahování na internetové adrese [phoenixcontact.com/products](https://www.phoenixcontact.com/products).

• Nezapojené konektory uzavřete do ochranného krytu. Vhodné příslušenství naleznete v sekci příslušenství na internetové adrese [phoenixcontact.com/products](https://www.phoenixcontact.com/products) u daného výrobku

• Konektor se během normálního provozu zahřívá. V závislosti na okolních podmínkách se může povrch konektoru i nadále zahřívát. V takovém případě je uživatel odpovědný za připojení výstrah (např. norma DIN EN ISO 13732-1:2008-12).

• Používejte konektor, pouze ve zcela zapojeném a uzamčeném stavu.

• Při pokládání kabelu dbejte na to, aby tahové zatížení konektorů nepřekračovalo normativně definované limity.

Přístrojový konektor zředu stěny - ES-FT-C4M-CO1



1231071

<https://www.phoenixcontact.com/cz/produkty/1231071>

• Dodržujte minimální poloměr ohybu kabelu. Kabel položte, aniž byste ho překrucovali.

Vlastnosti výrobku

Typ produktu	Konektory pro akumulátory energie
Počet pólů	1

Izolační vlastnosti

Třída ochrany	II
Stupeň znečištění	2

Elektrické vlastnosti

Jmenovité napětí (III/2)	1500 V
Jmenovité napětí ATD	1500 V DC podle norem IEC 62852:2014 / AMD 1:2020
Zatěžovací rázové napětí	16 kV
Jmenovité rázové napětí (III/3)	16 kV
Jmenovitý proud (2,5 mm ²)	26 A (podle norem IEC 62852:2014 / AMD 1:2020)
Jmenovitý proud (4,0 mm ²)	32 A (podle norem IEC 62852:2014 / AMD 1:2020)
Jmenovitý proud (6,0 mm ²)	38 A (podle norem IEC 62852:2014 / AMD 1:2020)
Přechodový odpor	< 0,45 mΩ (v závislosti na použité protilehlé zástrčce)

Rozměry

Šířka	21 mm
Výška	27,4 mm
Délka	49,2 mm

Údaje o materiálu

Barva	červená/černá
Barva dílu pouzdra	černá
Třída hořlavosti podle UL 94	V0
skupina izolačního materiálu	I
Materiál těsnění	EPDM
Materiál šroubového uzávěru	PA
Materiál pouzdra	PPE

Konektor

Cykly zapojení	100
----------------	-----

Kabel/vedení

Dílčí žíla, průřez	2,5 mm ² 6 mm ²
Délka odizolování jednotlivých žil	9 mm -1 mm
Bezhalogenovost	ano

Mechanické vlastnosti

Mechanické údaje

Přístrojový konektor zředu stěny - ES-FT-C4M-CO1



1231071

<https://www.phoenixcontact.com/cz/produkty/1231071>

Zástrčná síla	< 45 N ±10 N
---------------	--------------

Podmínky okolního prostředí a životnosti

Okolní podmínky

Krytí	IP66 / IP68 (2m / 24h) (zapojeno)
	IP20 (nezapojeno)
Druh ochrany	IP66 / IP68 (2 m / 24 h)
Teplota prostředí (provoz)	-40 °C ... 85 °C
teplota okolí (montáž)	-25 °C ... 50 °C

Přístrojový konektor zředu stěny - ES-FT-C4M-CO1



1231071

<https://www.phoenixcontact.com/cz/produkty/1231071>

Klasifikace

ECLASS

ECLASS-11.0

27440390

ETIM

ETIM 8.0

EC001121

UNSPSC

UNSPSC 21.0

39121400

Přístrojový konektor zředu stěny - ES-FT-C4M-CO1



1231071

<https://www.phoenixcontact.com/cz/produkty/1231071>

Environmental Product Compliance

China RoHS	Časové období pro použití k zamýšlenému účelu: neomezeně = EFUP-e Žádné nebezpečné látky nad mezními hodnotami
------------	---

Přístrojový konektor zředu stěny - ES-FT-C4M-CO1

1231071

<https://www.phoenixcontact.com/cz/produkty/1231071>

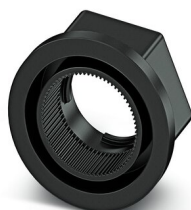
Příslušenství

Šroubení

Šroubení - PV-FT-C-WALLMOUNT BK - 1146092

<https://www.phoenixcontact.com/cz/produkty/1146092>

Stěnová průchodka, Rodina výrobků: Sunclix, Šroubení



Ochranné víko

Ochranné víko - PV-C PROTECTION CAP - 1785430

<https://www.phoenixcontact.com/cz/produkty/1785430>

Fotovoltaický konektor, Rodina výrobků: Sunclix, Ochranné víko, barva: černá. samotěsnící, bez zajištění, sada sestává z: 1 ochranného víka pro zástrčky a 1 ochranného víka pro stranu spojky



1231071

<https://www.phoenixcontact.com/cz/produkty/1231071>

Lisovací kontakt

Lisovací kontakt - PV-C3M-C-6-R3000 - 1050766

<https://www.phoenixcontact.com/cz/produkty/1050766>



Lisovací dutinkový kontakt, Rodina výrobků: Sunclix, Lisovací kontakt, barva: stříbrný, počet pólů: 1, průřez vodiče min.: 6 mm², průřez vodiče max.: 6 mm², Typ připojení: Lisování, Druh kontaktu: Kolík. Doporučení pro slisování: vodič slisujte dle IEC 60352 s lisovacím kontaktem

Lisovací kontakt

Lisovací kontakt - PV-C3M-C-2,5-4-R3000 - 1050768

<https://www.phoenixcontact.com/cz/produkty/1050768>



Lisovací dutinkový kontakt, Rodina výrobků: Sunclix, Lisovací kontakt, barva: stříbrný, počet pólů: 1, průřez vodiče min.: 2,5 mm², průřez vodiče max.: 4 mm², jmenovitý proud: 27 A, Typ připojení: Lisování, Druh kontaktu: Kolík. Doporučení pro slisování: vodič slisujte dle IEC 60352 s lisovacím kontaktem

1231071

<https://www.phoenixcontact.com/cz/produkty/1231071>

Lisovací kleště

Lisovací kleště - CRIMPFOX-P SR 6 - 1212755

<https://www.phoenixcontact.com/cz/produkty/1212755>



Lisovací kleště, pro solární lisovací spojku SUNCLIX 2,5 ... 6 mm², odjistitelná zábrana, přesné paralelní lisování, boční zavedení, B lisování, vč. polohovací pomůcky

Phoenix Contact 2022 © – Všechna práva vyhrazena

<https://www.phoenixcontact.com>

PHOENIX CONTACT, s.r.o.

Dornych 47

617 00 Brno

+420 542 213 401

obchod@phoenixcontact.com