

Kontaktní lišta - MSTBV 2,5/ 3-GF-5,08 - 1777086

Upozorňujeme, že zde uvedené údaje pocházejí z online katalogu. Úplné informace a údaje naleznete v uživatelské dokumentaci. Platí všeobecné podmínky použití pro stahování z internetu.
(<http://phoenixcontact.de/download>)

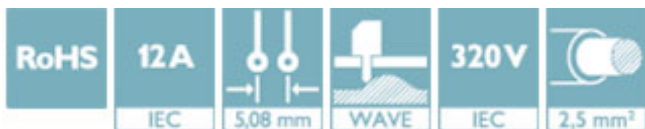
Základní pouzdro, Jmenovitý proud: 12 A, Jmenovité napětí (III/2): 320 V, Počet pólů: 3, Měřítka rastru: 5,08 mm, Barva: zelená, Povrch kontaktů: Cín, Montáž: Vlnové pájení




Obrázek ukazuje 10pólovou variantu zboží

Vlastnosti výrobku

- ✓ Maximální flexibilita v designu přístroje – kontaktní lišta pro zástrčky s různými technikami připojení
- ✓ Známý způsob montáže dovoluje použití po celém světě
- ✓ Svislá přípojka umožňuje víceřadé uspořádání na desce plošných spojů
- ✓ Šroubová příruba pro nejvyšší mechanickou stabilitu



Obchodní data

Ks/bal.	250 STK
GTIN	 4 017918 039257
GTIN	4017918039257
Hmotnost/kus (bez obalu)	0,002 kg
Číslo celní sazby	85366930
Země původu	Německo

Technické údaje

Rozměry

Délka	8,6 mm
Měřítka rastru	5,08 mm
Rozměr a	10,16 mm
Šířka	25,40 mm
Konstrukční výška	12 mm
Výška	15,9 mm
Délka pájeného pinu	3,9 mm
rozměry kolíku	1 x 1 mm

Kontaktní lišta - MSTBV 2,5/ 3-GF-5,08 - 1777086

Technické údaje

Rozměry

Průměr vyvrtaného otvoru	1,4 mm
--------------------------	--------

Všeobecné

Rodina výrobků	MSTBV 2,5/...-GF
skupina izolačního materiálu	IIIa
Jmenovité rázové napětí (III/3)	4 kV
Jmenovité rázové napětí (III/2)	4 kV
Jmenovité rázové napětí (II/2)	4 kV
Jmenovité napětí (III/3)	250 V
Jmenovité napětí (III/2)	320 V
Jmenovité napětí (II/2)	400 V
Přípojka podle normy	EN-VDE
Jmenovitý proud I_N	12 A
Zatěžovací proud maximální	12 A
Izolační materiál	PBT
Třída hořlavosti podle UL 94	V0
Barva	zelená
Počet pólů	3

Normy a určování

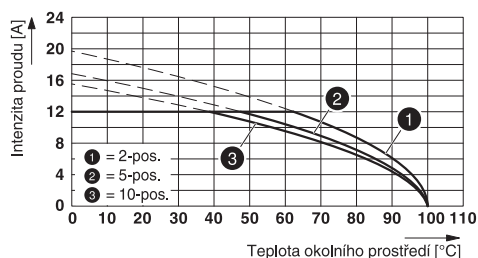
Přípojka podle normy	EN-VDE
	CSA
Třída hořlavosti podle UL 94	V0

Environmental Product Compliance

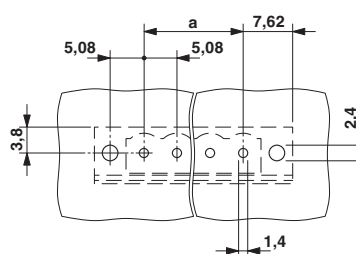
China RoHS	Časové období pro použití k zamýšlenému účelu (EFUP): 50 let
	Informace o nebezpečných látkách najdete v prohlášení výrobce v části „Ke stažení“

Výkresy

Diagram



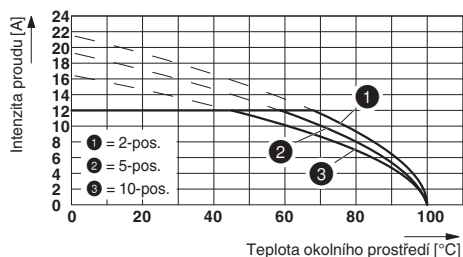
Vrtací schéma



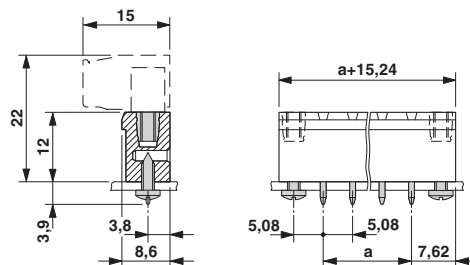
Typ: TVMSTB 2,5/...-STF-5,08 s MSTBV 2,5/...-GF-5,08

Kontaktní lišta - MSTBV 2,5/ 3-GF-5,08 - 1777086

Diagram



Výkres v měřítku



Typ: TFKC 2,5/...-STF-5,08 s MSTBV 2,5/...-GF-5,08

Klasifikace

eCl@ss

eCl@ss 4.0	272607xx
eCl@ss 4.1	27260701
eCl@ss 5.0	27260701
eCl@ss 5.1	27260701
eCl@ss 6.0	27260704
eCl@ss 7.0	27440402
eCl@ss 8.0	27440402
eCl@ss 9.0	27440402

ETIM

ETIM 3.0	EC001121
ETIM 4.0	EC002637
ETIM 5.0	EC002637
ETIM 6.0	EC002637

UNSPSC

UNSPSC 6.01	30211810
UNSPSC 7.0901	39121409
UNSPSC 11	39121409
UNSPSC 12.01	39121409
UNSPSC 13.2	39121409

Aprobace

Aprobace

Aprobace

CSA / VDE Gutachten mit Fertigungsüberwachung / RS / IEC60384-1 / IEC60384-2 / IEC60384-3 / IEC60384-4 / IEC60384-5 / IEC60384-6 / IEC60384-7 / IEC60384-8 / IEC60384-9 / IEC60384-10 / IEC60384-11 / IEC60384-12 / IEC60384-13 / IEC60384-14 / IEC60384-15 / IEC60384-16 / IEC60384-17 / IEC60384-18 / IEC60384-19 / IEC60384-20 / IEC60384-21 / IEC60384-22 / IEC60384-23 / IEC60384-24 / IEC60384-25 / IEC60384-26 / IEC60384-27 / IEC60384-28 / IEC60384-29 / IEC60384-30 / IEC60384-31 / IEC60384-32 / IEC60384-33 / IEC60384-34 / IEC60384-35 / IEC60384-36 / IEC60384-37 / IEC60384-38 / IEC60384-39 / IEC60384-40 / IEC60384-41 / IEC60384-42 / IEC60384-43 / IEC60384-44 / IEC60384-45 / IEC60384-46 / IEC60384-47 / IEC60384-48 / IEC60384-49 / IEC60384-50 / IEC60384-51 / IEC60384-52 / IEC60384-53 / IEC60384-54 / IEC60384-55 / IEC60384-56 / IEC60384-57 / IEC60384-58 / IEC60384-59 / IEC60384-60 / IEC60384-61 / IEC60384-62 / IEC60384-63 / IEC60384-64 / IEC60384-65 / IEC60384-66 / IEC60384-67 / IEC60384-68 / IEC60384-69 / IEC60384-70 / IEC60384-71 / IEC60384-72 / IEC60384-73 / IEC60384-74 / IEC60384-75 / IEC60384-76 / IEC60384-77 / IEC60384-78 / IEC60384-79 / IEC60384-80 / IEC60384-81 / IEC60384-82 / IEC60384-83 / IEC60384-84 / IEC60384-85 / IEC60384-86 / IEC60384-87 / IEC60384-88 / IEC60384-89 / IEC60384-90 / IEC60384-91 / IEC60384-92 / IEC60384-93 / IEC60384-94 / IEC60384-95 / IEC60384-96 / IEC60384-97 / IEC60384-98 / IEC60384-99

Aprobace Ex

Kontaktní lišta - MSTBV 2,5/ 3-GF-5,08 - 1777086

Aprobace

Podrobnosti schválení

CSA		http://www.csagroup.org/services/testing-and-certification/certified-product-listing/	13631
	B	D	
Jmenovitý proud IN	12 A	10 A	
Jmenovité napětí UN	300 V	300 V	

VDE Gutachten mit Fertigungsüberwachung		http://www.vde.com/de/Institut/Online-Service/VDE-gepruefteProdukte/Seiten/Online-Suche.aspx	40004701
Jmenovitý proud IN	12 A		
Jmenovité napětí UN	250 V		

RS		http://www.rs-head.spb.ru/en/index.php	10.04059.250
----	--	---	--------------

IECEE CB Scheme		http://www.iecee.org/	DE1-58636-B1B2
Jmenovitý proud IN	12 A		
Jmenovité napětí UN	250 V		

cULus Recognized		http://database.ul.com/cgi-bin/XYV/template/LISEXT/1FRAME/index.htm	E60425-19931011
	B	D	
Jmenovitý proud IN	12 A	10 A	
Jmenovité napětí UN	300 V	300 V	

EAC			B.01742
-----	--	--	---------

DNV GL	http://exchange.dnv.com/tari/	TAE00001EY
--------	---	------------

Kontaktní lišta - MSTBV 2,5/ 3-GF-5,08 - 1777086

Příslušenství

Příslušenství

Kódovací prvek

Kódovací hvězdice - CR-MSTB - 1734401



Kódovací prvek, zasunuje se do vybrání na zásuvce konektoru, resp. na invertované zástrčce, z červeného izolačního materiálu

Označovací pero

Označovací tužka - B-STIFT - 1051993



Značkovač, k ručnímu popisu nepotíštěných proužků označovacího profilu, popis je odolný proti setření i vodě, tloušťka čáry 0,5 mm

Popisky svorek, nepotíštěný

Označovací karta - SK 5,08/3,8:UNBEDRUCKT - 0805412



Označovací karta, Karta, bílá, nepotíštěná, popisovatelné pomocí: Označovací tužka, Způsob montáže: Lepení, pro šířku svorek: 5,08 mm, Velikost popisovaného pole: 5,08 x 3,8 mm

Popisky svorek, potištěné

Označovací karta - SK 5,08/3,8:FORTL.ZAHLEN - 0804293



Označovací karta, Karta, bílá, popsané, podélně: pořadová čísla 1-10, 11-20 atd. až 91-(99)100, Způsob montáže: Lepení, pro šířku svorek: 5,08 mm, Velikost popisovaného pole: 5,08 x 3,8 mm

Záslepka

Kontaktní lišta - MSTBV 2,5/ 3-GF-5,08 - 1777086

Příslušenství

Příslušenství - MSTB-BL - 1755477



Prázdný prvek, pro oddělení, nasazuje se na pólový kolík ze zeleného izolačního materiálu

Doplňující produkty

Konektory desek plošných spojů - TVMSTB 2,5/ 3-STF-5,08 - 1719105



Zástrčka, Jmenovitý proud: 12 A, Jmenovité napětí (III/2): 400 V, Počet pólů: 3, Měřitko rastru: 5,08 mm, Typ připojení: Šroubová svorka s tahovým pouzdrém, Barva: zelená, Povrch kontaktů: Cín

Konektory desek plošných spojů - FKCN 2,5/ 3-STF-5,08 - 1754801



Zástrčka, Jmenovitý proud: 12 A, Jmenovité napětí (III/2): 320 V, Počet pólů: 3, Měřitko rastru: 5,08 mm, Typ připojení: Pružinová svorka Push-in, Barva: zelená, Povrch kontaktů: Cín

Konektory desek plošných spojů - FRONT-MSTB 2,5/ 3-STF-5,08 - 1777811



Zástrčka, Jmenovitý proud: 12 A, Jmenovité napětí (III/2): 320 V, Počet pólů: 3, Měřitko rastru: 5,08 mm, Typ připojení: Čelní šroubová svorka, Barva: zelená, Povrch kontaktů: Cín

Konektory desek plošných spojů - MSTB 2,5/ 3-STF-5,08 - 1777992



Zástrčka, Jmenovitý proud: 12 A, Jmenovité napětí (III/2): 320 V, Počet pólů: 3, Měřitko rastru: 5,08 mm, Typ připojení: Šroubová svorka s tahovým pouzdrém, Barva: zelená, Povrch kontaktů: Cín

Kontaktní lišta - MSTBV 2,5/ 3-GF-5,08 - 1777086

Příslušenství

Konektory desek plošných spojů - MSTBT 2,5/ 3-STF-5,08 - 1805314

Zástrčka, Jmenovitý proud: 12 A, Jmenovité napětí (III/2): 320 V, Počet pólů: 3, Měřítka rastru: 5,08 mm, Typ připojení: Šroubová svorka s tahovým pouzdrům, Barva: zelená, Povrch kontaktů: Cín



Konektory desek plošných spojů - MSTBC 2,5/ 3-STZF-5,08 - 1809747

Zástrčka, Jmenovitý proud: 12 A, Jmenovité napětí (III/2): 320 V, Počet pólů: 3, Měřítka rastru: 5,08 mm, Typ připojení: Lisovaný spoj, Barva: zelená, Příslušné lisovací dutinkové kontakty s údaji k proudu [A] a rozsahu průřezu vodiče [mm²]: 10A/MSTBC-MT 0,5-1,0 (3190564); 10A/MSTBC-MT 0,5-1,0 BA (3190645); 12A/MSTBC-MT 1,5-2,5 (3190551); 12A/MSTBC-MT 1,5-2,5 BA (3190658). BA = pásové kontakty



Konektory desek plošných spojů - MVSTBW 2,5/ 3-STF-5,08 - 1834916

Zástrčka, Jmenovitý proud: 12 A, Jmenovité napětí (III/2): 320 V, Počet pólů: 3, Měřítka rastru: 5,08 mm, Typ připojení: Šroubová svorka s tahovým pouzdrům, Barva: zelená, Povrch kontaktů: Cín



Konektory desek plošných spojů - MVSTBR 2,5/ 3-STF-5,08 - 1835106

Zástrčka, Jmenovitý proud: 12 A, Jmenovité napětí (III/2): 320 V, Počet pólů: 3, Měřítka rastru: 5,08 mm, Typ připojení: Šroubová svorka s tahovým pouzdrům, Barva: zelená, Povrch kontaktů: Cín



Konektory desek plošných spojů - TMSTBP 2,5/ 3-STF-5,08 - 1853117

Zástrčka, Jmenovitý proud: 12 A, Jmenovité napětí (III/2): 320 V, Počet pólů: 3, Měřítka rastru: 5,08 mm, Typ připojení: Šroubová svorka s tahovým pouzdrům, Barva: zelená, Povrch kontaktů: Cín, Pomocí zástrčky lze vodiče provádět od modulu k modulu



Kontaktní lišta - MSTBV 2,5/ 3-GF-5,08 - 1777086

Příslušenství

Konektory desek plošných spojů - FKC 2,5/ 3-STF-5,08 - 1873210

Zástrčka, Jmenovitý proud: 12 A, Jmenovité napětí (III/2): 320 V, Počet pólů: 3, Měřítka rastru: 5,08 mm, Typ připojení: Pružinová svorka Push-in, Barva: zelená, Povrch kontaktů: Cín



Konektory desek plošných spojů - FKCVW 2,5/ 3-STF-5,08 - 1873812

Zástrčka, Jmenovitý proud: 12 A, Jmenovité napětí (III/2): 320 V, Počet pólů: 3, Měřítka rastru: 5,08 mm, Typ připojení: Pružinová svorka Push-in, Barva: zelená, Povrch kontaktů: Cín



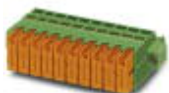
Konektory desek plošných spojů - FKCVR 2,5/ 3-STF-5,08 - 1874112

Zástrčka, Jmenovitý proud: 12 A, Jmenovité napětí (III/2): 320 V, Počet pólů: 3, Měřítka rastru: 5,08 mm, Typ připojení: Pružinová svorka Push-in, Barva: zelená, Povrch kontaktů: Cín



Konektory desek plošných spojů - QC 1/ 3-STF-5,08 - 1883365

Zástrčka, Jmenovitý proud: 10 A, Jmenovité napětí (III/2): 630 V, Počet pólů: 3, Měřítka rastru: 5,08 mm, Typ připojení: Zářezový spoj, Barva: zelená, Povrch kontaktů: Cín



Konektory desek plošných spojů - FKCT 2,5/ 3-STF-5,08 - 1902314

Zástrčka, Jmenovitý proud: 12 A, Jmenovité napětí (III/2): 320 V, Počet pólů: 3, Měřítka rastru: 5,08 mm, Typ připojení: Pružinová svorka Push-in, Barva: zelená, Povrch kontaktů: Cín



Kontaktní lišta - MSTBV 2,5/ 3-GF-5,08 - 1777086

Příslušenství

Konektory desek plošných spojů - TFKC 2,5/ 3-STF-5,08 - 1962707



Zástrčka, Jmenovitý proud: 12 A, Jmenovité napětí (III/2): 320 V, Počet pólů: 3, Měřitko rastru: 5,08 mm, Typ připojení: Pružinová svorka Push-in, Barva: zelená, Povrch kontaktů: Cín

Konektory desek plošných spojů - SMSTB 2,5/ 3-STF-5,08 - 1971073



Zástrčka, Jmenovitý proud: 12 A, Jmenovité napětí (III/2): 320 V, Počet pólů: 3, Měřitko rastru: 5,08 mm, Typ připojení: Šroubová svorka s tahovým pouzdrům, Barva: zelená, Povrch kontaktů: Cín

Konektory desek plošných spojů - FKCS 2,5/ 3-STF-5,08 - 1975273



Zástrčka, Jmenovitý proud: 12 A, Jmenovité napětí (III/2): 320 V, Počet pólů: 3, Měřitko rastru: 5,08 mm, Typ připojení: Pružinová svorka Push-in, Barva: zelená, Povrch kontaktů: Cín