

Konektory desek plošných spojů - MSTBV 2,5/ 9-GF-5,08 - 1777141

Upozorňujeme, že zde uvedené údaje pocházejí z online katalogu. Úplné informace a údaje naleznete v uživatelské dokumentaci. Platí všeobecné podmínky použití pro stahování z internetu.
(<http://phoenixcontact.de/download>)

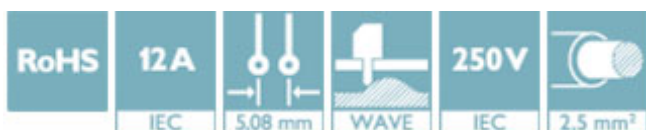
Zásuvka konektoru desky plošných spojů, jmenovitý proud: 12 A, jmenovité napětí (III/2): 320 V, počet pólů: 9, rozteč: 5,08 mm, barva: zelená, povrch kontaktů: Cín, montáž: Vlnové pájení




Obrázek ukazuje 10pólovou variantu zboží

Vaše výhody

- ✓ Maximální flexibilita v designu přístroje – kontaktní lišta pro zástrčky s různými technikami připojení
- ✓ Známý způsob montáže dovoluje použití po celém světě
- ✓ Svislá přípojka umožňuje víceřadé uspořádání na desce plošných spojů
- ✓ Šroubová příruba pro nejvyšší mechanickou stabilitu



Obchodní data

Ks/bal.	100 ks
GTIN	 4 017918 039318
GTIN	4017918039318
Hmotnost/kus (bez obalu)	0,004 kg
Číslo celní sazby	85366930
Země původu	Německo

Technické údaje

Rozměry

Délka [l]	8,6 mm
Šířka	55,88 mm
Rozteč	5,08 mm
Rozměr a	40,64 mm
Šířka [w]	55,88 mm
Výška [h]	15,9 mm
Konstrukční výška	12 mm
Délka pájeného pinu	3,9 mm

Konektory desek plošných spojů - MSTBV 2,5/ 9-GF-5,08 - 1777141

Technické údaje

Rozměry

rozměry kolíku	1 x 1 mm
Délka	8,6 mm

Všeobecné

Rodina výrobků	MSTBV 2,5/...-GF
skupina izolačního materiálu	IIIa
Jmenovité rázové napětí (III/3)	4 kV
Jmenovité rázové napětí (III/2)	4 kV
Jmenovité rázové napětí (II/2)	4 kV
Jmenovité napětí (III/3)	250 V
Jmenovité napětí (III/2)	320 V
Jmenovité napětí (II/2)	400 V
Přípojka podle normy	EN-VDE
Jmenovitý proud I_N	12 A
Zatěžovací proud maximální	12 A
Izolační materiál	PBT
Třída hořlavosti podle UL 94	V0
Barva	zelená
Počet pólů	9

Normy a určování

Přípojka podle normy	EN-VDE
	CSA
Třída hořlavosti podle UL 94	V0

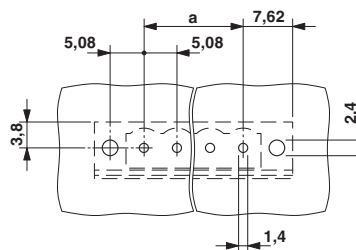
Environmental Product Compliance

	Lead 7439-92-1
China RoHS	Časové období pro použití k zamýšlenému účelu (EFUP): 50 let
	Informace o nebezpečných látkách najdete v prohlášení výrobce v části „Ke stažení“

Výkresy

Diagram

Vrtací schéma

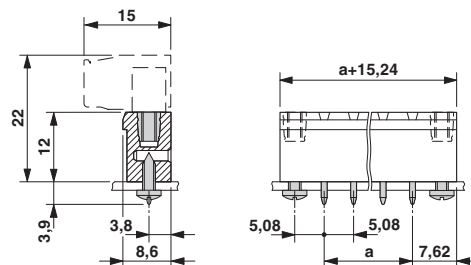


Typ: TVMSTB 2,5/...-STF-5,08 s MSTBV 2,5/...-GF-5,08

Konektory desek plošných spojů - MSTBV 2,5/ 9-GF-5,08 - 1777141

Diagram

Výkres v měřítku



Typ: TFKC 2,5/...-STF-5,08 s MSTBV 2,5/...-GF-5,08

Klasifikace

eCl@ss

eCl@ss 4.0	272607xx
eCl@ss 4.1	27260701
eCl@ss 5.0	27260701
eCl@ss 5.1	27260700
eCl@ss 6.0	27260700
eCl@ss 7.0	27440402
eCl@ss 8.0	27440402
eCl@ss 9.0	27440402

ETIM

ETIM 3.0	EC001121
ETIM 4.0	EC002637
ETIM 5.0	EC002637
ETIM 6.0	EC002637
ETIM 7.0	EC002637

UNSPSC

UNSPSC 6.01	30211810
UNSPSC 7.0901	39121409
UNSPSC 11	39121409
UNSPSC 12.01	39121409
UNSPSC 13.2	39121409

Aprobace

Aprobace

Aprobace

DNV GL / CSA / RS / IEC60321-1 CB Scheme / VDE Gutachten mit Fertigungsüberwachung / EAC / cULus Recognized

Konektory desek plošných spojů - MSTBV 2,5/ 9-GF-5,08 - 1777141

Aprobace


Aprobace Ex


Podrobnosti schválení


DNV GL		http://exchange.dnv.com/tari/	TAE00001EY
--------	---	---	------------

CSA		http://www.csagroup.org/services-industries/product-listing/	13631
	D	B	
Jmenovité napětí UN	300 V	300 V	
Jmenovitý proud IN	10 A	12 A	

RS		http://www.rs-head.spb.ru/en/index.php	17.00014.272
----	---	---	--------------

IECEE CB Scheme		http://www.iecee.org/	DE1-58978-B1B2
Jmenovité napětí UN	250 V		
Jmenovitý proud IN	12 A		

VDE Gutachten mit Fertigungsüberwachung		http://www2.vde.com/de/Institut/Online-Service/VDE-gepruefteProdukte/Seiten/Online-Suche.aspx	40004701
Jmenovité napětí UN	250 V		
Jmenovitý proud IN	12 A		

EAC			B.01742
-----	---	--	---------

Konektory desek plošných spojů - MSTBV 2,5/ 9-GF-5,08 - 1777141

Aprobace

cULus Recognized		http://database.ul.com/cgi-bin/XYV/template/LISEXT/1FRAME/index.htm	E60425-19931011
	D	B	
Jmenovité napětí UN	300 V	300 V	
Jmenovitý proud IN	10 A	12 A	

Příslušenství

Příslušenství

Kódovací prvek

Kódovací hvězdice - CR-MSTB - 1734401



Kódovací prvek, zasunuje se do vybrání na zásuvce konektoru, resp. na invertované zástrčce, z červeného izolačního materiálu

Označovací pero

Označovací tužka - B-STIFT - 1051993



Značkovač, k ručnímu popisu nepotíštěných proužků označovacího profilu, popis je odolný proti setření i vodě, tloušťka čáry 0,5 mm

Popisky svorek, nepotíštěný

Označovací karta - SK 5,08/3,8:UNBEDRUCKT - 0805412



Označovací karta, Karta, bílá, nepotíštěná, popisovatelná pomocí: Označovací tužka, způsob montáže: lepení, pro šířku svorek: 5,08 mm, velikost popisovaného pole: 5,08 x 3,8 mm

Popisky svorek, potíštěné

Konektory desek plošných spojů - MSTBV 2,5/ 9-GF-5,08 - 1777141

Příslušenství

Označovací karta - SK 5,08/3,8:FORTL.ZAHLEN - 0804293



Označovací karta, Karta, bílá, popsané, podélně: pořadová čísla 1 ...10, 11 ...20 atd. až 91 ... (99)100, způsob montáže: lepení, pro šířku svorek: 5,08 mm, velikost popisovaného pole: 5,08 x 3,8 mm

Záslepka

Příslušenství - MSTB-BL - 1755477



Prázdný prvek, pro oddělení, nasazuje se na pólový kolík ze zeleného izolačního materiálu

Doplňující produkty

Konektory desek plošných spojů - TVMSTB 2,5/ 9-STF-5,08 - 1719163



Konektor desek plošných spojů, jmenovitý proud: 12 A, jmenovité napětí (III/2): 400 V, počet pólů: 9, rozteč: 5,08 mm, typ připojení: Šroubová svorka s tahovým pouzdrém, barva: zelená, povrch kontaktů: Cín

Konektory desek plošných spojů - FKCN 2,5/ 9-STF-5,08 - 1754869



Konektor desek plošných spojů, jmenovitý proud: 12 A, jmenovité napětí (III/2): 320 V, počet pólů: 9, rozteč: 5,08 mm, typ připojení: Pružinová svorka Push-in, barva: zelená, povrch kontaktů: Cín

Konektory desek plošných spojů - FRONT-MSTB 2,5/ 9-STF-5,08 - 1777866



Konektor desek plošných spojů, jmenovitý proud: 12 A, jmenovité napětí (III/2): 320 V, počet pólů: 9, rozteč: 5,08 mm, typ připojení: Čelní šroubová svorka, barva: zelená, povrch kontaktů: Cín

Konektory desek plošných spojů - MSTBV 2,5/ 9-GF-5,08 - 1777141

Příslušenství

Konektory desek plošných spojů - MSTB 2,5/ 9-STF-5,08 - 1778056

Konektor desek plošných spojů, jmenovitý proud: 12 A, jmenovité napětí (III/2): 320 V, počet pólů: 9, rozteč: 5,08 mm, typ připojení: Šroubová svorka s tahovým pouzdrům, barva: zelená, povrch kontaktů: Cín



Konektory desek plošných spojů - MSTBT 2,5/ 9-STF-5,08 - 1805369

Konektor desek plošných spojů, jmenovitý proud: 12 A, jmenovité napětí (III/2): 320 V, počet pólů: 9, rozteč: 5,08 mm, typ připojení: Šroubová svorka s tahovým pouzdrům, barva: zelená, povrch kontaktů: Cín



Konektory desek plošných spojů - MSTBC 2,5/ 9-STZF-5,08 - 1809802

Konektor desek plošných spojů, jmenovitý proud: 12 A, jmenovité napětí (III/2): 320 V, počet pólů: 9, rozteč: 5,08 mm, typ připojení: Lisovaný spoj, barva: zelená, Příslušné lisovací dutinkové kontakty s údaji k proudu [A] a rozsahu průřezu vodiče [mm²]: 10A/MSTBC-MT 0,5-1,0 (3190564); 10A/MSTBC-MT 0,5-1,0 BA (3190645); 12A/MSTBC-MT 1,5-2,5 (3190551); 12A/MSTBC-MT 1,5-2,5 BA (3190658). BA = pásové kontakty



Konektory desek plošných spojů - MVSTBW 2,5/ 9-STF-5,08 - 1834974

Konektor desek plošných spojů, jmenovitý proud: 12 A, jmenovité napětí (III/2): 320 V, počet pólů: 9, rozteč: 5,08 mm, typ připojení: Šroubová svorka s tahovým pouzdrům, barva: zelená, povrch kontaktů: Cín



Konektory desek plošných spojů - MVSTBR 2,5/ 9-STF-5,08 - 1835164

Konektor desek plošných spojů, jmenovitý proud: 12 A, jmenovité napětí (III/2): 320 V, počet pólů: 9, rozteč: 5,08 mm, typ připojení: Šroubová svorka s tahovým pouzdrům, barva: zelená, povrch kontaktů: Cín



Konektory desek plošných spojů - MSTBV 2,5/ 9-GF-5,08 - 1777141

Příslušenství

Konektory desek plošných spojů - TMSTBP 2,5/ 9-STF-5,08 - 1853175



Konektor desek plošných spojů, jmenovitý proud: 12 A, jmenovité napětí (III/2): 320 V, počet pólů: 9, rozteč: 5,08 mm, typ připojení: Šroubová svorka s tahovým pouzdrém, barva: zelená, povrch kontaktů: Cín, Pomocí zástrčky lze vodiče provádět od modulu k modulu

Konektory desek plošných spojů - FKC 2,5/ 9-STF-5,08 - 1873278



Konektor desek plošných spojů, jmenovitý proud: 12 A, jmenovité napětí (III/2): 320 V, počet pólů: 9, rozteč: 5,08 mm, typ připojení: Pružinová svorka Push-in, barva: zelená, povrch kontaktů: Cín

Konektory desek plošných spojů - FKCVW 2,5/ 9-STF-5,08 - 1873870



Konektor desek plošných spojů, jmenovitý proud: 12 A, jmenovité napětí (III/2): 320 V, počet pólů: 9, rozteč: 5,08 mm, typ připojení: Pružinová svorka Push-in, barva: zelená, povrch kontaktů: Cín

Konektory desek plošných spojů - FKCVR 2,5/ 9-STF-5,08 - 1874170



Konektor desek plošných spojů, jmenovitý proud: 12 A, jmenovité napětí (III/2): 320 V, počet pólů: 9, rozteč: 5,08 mm, typ připojení: Pružinová svorka Push-in, barva: zelená, povrch kontaktů: Cín

Konektory desek plošných spojů - QC 1/ 9-STF-5,08 - 1883420



Konektor desek plošných spojů, jmenovitý proud: 10 A, jmenovité napětí (III/2): 630 V, počet pólů: 9, rozteč: 5,08 mm, typ připojení: Zářezový spoj, barva: zelená, povrch kontaktů: Cín

Konektory desek plošných spojů - MSTBV 2,5/ 9-GF-5,08 - 1777141

Příslušenství

Konektory desek plošných spojů - FKCT 2,5/ 9-STF-5,08 - 1902372



Konektor desek plošných spojů, jmenovitý proud: 12 A, jmenovité napětí (III/2): 320 V, počet pólů: 9, rozteč: 5,08 mm, typ připojení: Pružinová svorka Push-in, barva: zelená, povrch kontaktů: Cín

Konektory desek plošných spojů - TFKC 2,5/ 9-STF-5,08 - 1962765



Konektor desek plošných spojů, jmenovitý proud: 12 A, jmenovité napětí (III/2): 320 V, počet pólů: 9, rozteč: 5,08 mm, typ připojení: Pružinová svorka Push-in, barva: zelená, povrch kontaktů: Cín

Konektory desek plošných spojů - SMSTB 2,5/ 9-STF-5,08 - 1971138



Konektor desek plošných spojů, jmenovitý proud: 12 A, jmenovité napětí (III/2): 320 V, počet pólů: 9, rozteč: 5,08 mm, typ připojení: Šroubová svorka s tahovým pouzdrem, barva: zelená, povrch kontaktů: Cín

Konektory desek plošných spojů - FKCS 2,5/ 9-STF-5,08 - 1975338



Konektor desek plošných spojů, jmenovitý proud: 12 A, jmenovité napětí (III/2): 320 V, počet pólů: 9, rozteč: 5,08 mm, typ připojení: Pružinová svorka Push-in, barva: zelená, povrch kontaktů: Cín