

Kontaktní lišta - MSTBVA 2,5/ 2-G-5,08 - 1755736

Upozorňujeme, že zde uvedené údaje pocházejí z online katalogu. Úplné informace a údaje naleznete v uživatelské dokumentaci. Platí všeobecné podmínky použití pro stahování z internetu.
(<http://phoenixcontact.de/download>)

Základní pouzdro, Jmenovitý proud: 12 A, Jmenovité napětí (III/2): 320 V, Počet pólů: 2, Měřítka rastru: 5,08 mm, Barva: zelená, Povrch kontaktů: Cín, Montáž: Vlnové pájení




Obrázek ukazuje 10pólovou variantu zboží

Vlastnosti výrobku

- Maximální flexibilita v designu přístroje – kontaktní lišta pro zástrčky s různými technikami připojení
- Známý způsob montáže dovoluje použití po celém světě
- Svislá přípojka umožňuje víceřadé uspořádání na desce plošných spojů
- Uzavřená kontura ve tvaru L pro optimální stabilitu konektoru



Obchodní data

Ks/bal.	250 STK
GTIN	 4 017918 029319
Hmotnost/kus (bez obalu)	9.0E-4 kg
Číslo celní sazby	85366990
Země původu	Německo

Technické údaje

Environmental Product Compliance

China RoHS	No hazardous substances above threshold values
------------	--

Rozměry

Délka	8,6 mm
Měřítka rastru	5,08 mm
Rozměr a	5,08 mm
Šířka	12,16 mm
Konstrukční výška	12 mm

Kontaktní lišta - MSTBVA 2,5/ 2-G-5,08 - 1755736

Technické údaje

Rozměry

Výška	15,9 mm
Délka pájeného pinu	3,9 mm
rozměry kolíku	1 x 1 mm
Průměr vyvrtaného otvoru	1,4 mm

Všeobecné

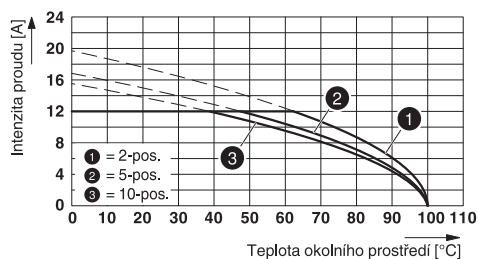
Rodina výrobků	MSTBVA 2,5/...-G
skupina izolačního materiálu	I
Jmenovité rázové napětí (III/3)	4 kV
Jmenovité rázové napětí (III/2)	4 kV
Jmenovité rázové napětí (II/2)	4 kV
Jmenovité napětí (III/3)	250 V
Jmenovité napětí (III/2)	320 V
Jmenovité napětí (II/2)	630 V
Přípojka podle normy	EN-VDE
Jmenovitý proud I_N	12 A
Zatěžovací proud maximální	12 A
Izolační materiál	PA
Třída hořlavosti podle UL 94	V0
Barva	zelená
Počet pólů	2

Normy a určování

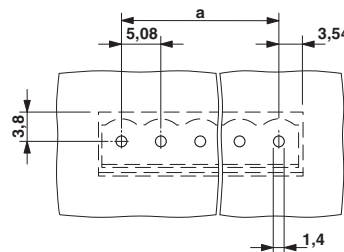
Přípojka podle normy	EN-VDE
	CSA
Třída hořlavosti podle UL 94	V0

Výkresy

Diagram



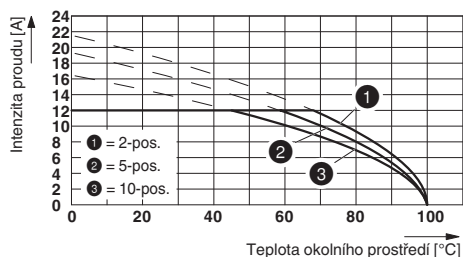
Vrtací schéma



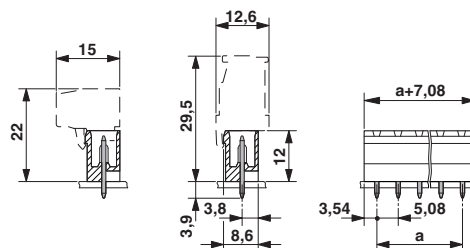
Typ: TVMSTB 2,5/...-ST-5,08 s MSTBVA 2,5/...-G-5,08

Kontaktní lišta - MSTBVA 2,5/ 2-G-5,08 - 1755736

Diagram



Výkres v měřítku



Typ: TFKC 2,5/...-ST-5,08 s MSTBVA 2,5/...-G-5,08

Klasifikace

eCl@ss

eCl@ss 4.0	272607xx
eCl@ss 4.1	27260701
eCl@ss 5.0	27260701
eCl@ss 5.1	27260701
eCl@ss 6.0	27260704
eCl@ss 7.0	27440402
eCl@ss 8.0	27440402
eCl@ss 9.0	27440402

ETIM

ETIM 3.0	EC001121
ETIM 4.0	EC002637
ETIM 5.0	EC002637

UNSPSC

UNSPSC 6.01	30211810
UNSPSC 7.0901	39121409
UNSPSC 11	39121409
UNSPSC 12.01	39121409
UNSPSC 13.2	39121409

Aprobace

Aprobace

Aprobace

CSA / VDE Gutachten mit Fertigungsüberwachung / IEC CB Scheme / EAC / cULus Recognized / EAC


Aprobace Ex


Kontaktní lišta - MSTBVA 2,5/ 2-G-5,08 - 1755736


Aprobace

vyžádané aprobace

Podrobnosti schválení

CSA 		
	B	D
Jmenovitý proud IN	12 A	10 A
Jmenovité napětí UN	300 V	300 V

VDE Gutachten mit Fertigungsüberwachung 	
Jmenovitý proud IN	12 A
Jmenovité napětí UN	250 V

IECEE CB Scheme 	
Jmenovitý proud IN	12 A
Jmenovité napětí UN	250 V

EAC

cULus Recognized		
	B	D
Jmenovitý proud IN	12 A	10 A
Jmenovité napětí UN	300 V	300 V

EAC
