

Konektory desek plošných spojů - MC 1,5/ 2-ST-3,81 - 1803578

Upozorňujeme, že zde uvedené údaje pocházejí z online katalogu. Úplné informace a údaje naleznete v uživatelské dokumentaci. Platí všeobecné podmínky použití pro stahování z internetu.
(<http://phoenixcontact.de/download>)

Zástrčka, Jmenovitý proud: 8 A, Jmenovité napětí (III/2): 160 V, Počet pólů: 2, Měřitko rastru: 3,81 mm, Typ připojení: Šroubová svorka s tahovým pouzdrém, Barva: zelená, Povrch kontaktů: Cín




Obrázek ukazuje 10pólovou variantu zboží

Vlastnosti výrobku

- Známý princip připojení dovoluje celosvětové použití
- Malé zahřátí v důsledku nejvyšší kontaktní síly
- Dovoluje připojení dvou vodičů



Obchodní data

Ks/bal.	250 STK
GTIN	 4 017918 045883
Hmotnost/kus (bez obalu)	0.0015 kg
Číslo celní sazby	85366990
Země původu	Německo

Technické údaje

Environmental Product Compliance

China RoHS	Hazardous substances above threshold values;
	Environmentally Friendly Use Period = 50;
	For details go to tab "Downloads", Category "Manufacturer's declaration"

Rozměry

Délka	16,1 mm
Výška	11,1 mm
Šířka	8,41 mm
Měřitko rastru	3,81 mm

Konektory desek plošných spojů - MC 1,5/ 2-ST-3,81 - 1803578

Technické údaje

Rozměry

Rozměr a	3,81 mm
----------	---------

Všeobecné

Rodina výrobků	MC 1,5/...-ST
Druh kontaktu	Zásuvka
Počet pólů	2
Způsob připojení	Šroubová svorka s tahovým pouzdem
skupina izolačního materiálu	I
Jmenovité rázové napětí (III/3)	2,5 kV
Jmenovité rázové napětí (III/2)	2,5 kV
Jmenovité rázové napětí (II/2)	2,5 kV
Jmenovité napětí (III/3)	160 V
Jmenovité napětí (III/2)	160 V
Jmenovité napětí (II/2)	320 V
Přípojka podle normy	EN-VDE
Jmenovitý proud I_N	8 A
Jmenovitý průřez	1,5 mm ²
Zatěžovací proud maximální	8 A (při průřezu vodiče 1,5 mm ²)
Izolační materiál	PA
Třída hořlavosti podle UL 94	V0
válečkový kalibr	A1
Délka odstranění izolace	7 mm
Závit šroubu	M2
Utahovací moment min.	0,22 Nm
Utahovací moment max	0,25 Nm

Data připojení

Min. průřez vodiče, tuhý	0,14 mm ²
Max. průřez vodiče, tuhý	1,5 mm ²
Min. průřez vodiče, ohebný	0,14 mm ²
Max. průřez vodiče, ohebný	1,5 mm ²
Průřez vodiče flexibilní m. koncovka vodiče bez plastického pouzdra min	0,25 mm ²
Průřez vodiče flexibilní m. koncovka vodiče bez plastického pouzdra max.	1,5 mm ²
Průřez vodiče flexibilní m. koncovka vodiče m. plastické pouzdro max.	0,25 mm ²
	0,5 mm ²
Průřez vodiče AWG min.	28
Průřez vodiče AWG max.	16
2 vodiče se stejným průřezem pevný min	0,08 mm ²
2 vodiče se stejným průřezem pevný max	0,5 mm ²
2 vodiče se stejným průřezem flexibilní min	0,08 mm ²

Konektory desek plošných spojů - MC 1,5/ 2-ST-3,81 - 1803578

Technické údaje

Data připojení

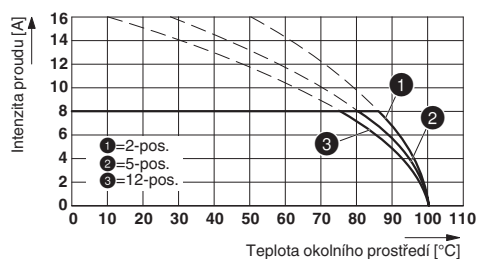
2 vodiče se stejným průřezem flexibilní max	0,75 mm ²
2 vodiče se stejným průřezem flexibilní m. AEH bez plastického pouzdra min	0,25 mm ²
2 vodiče se stejným průřezem flexibilní m. AEH bez plastického pouzdra max	0,34 mm ²
2 vodiče se stejným průřezem flexibilní m. TWIN-AEH s plastickým pouzdem max	0,5 mm ²
	0,5 mm ²
AWG podle UL/CUL min	30
AWG podle UL/CUL max	14

Normy a určování

Připojka podle normy	EN-VDE
	CSA
Třída hořlavosti podle UL 94	V0

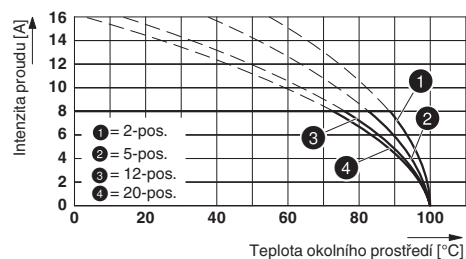
Výkresy

Diagram



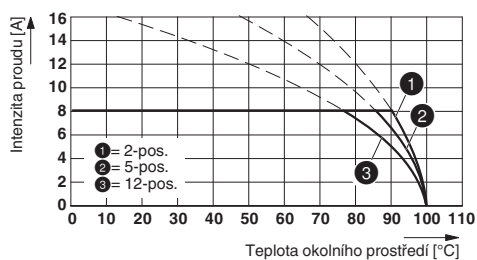
Typ: MC 1,5/...-ST-3,81 s MC 1,5/...-G-3,81 THT

Diagram



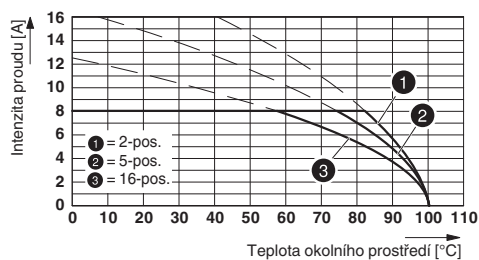
Typ: MC 1,5/...-ST-3,81 s MCV 1,5/...-G-3,81

Diagram



Typ: MC 1,5/...-ST-3,81 s MCV 1,5/...-G-3,81 P26 THR

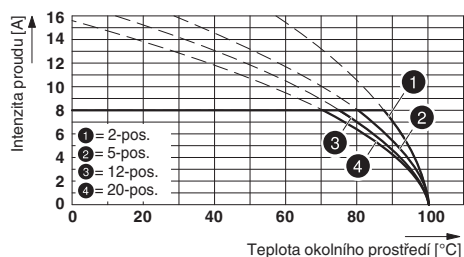
Diagram



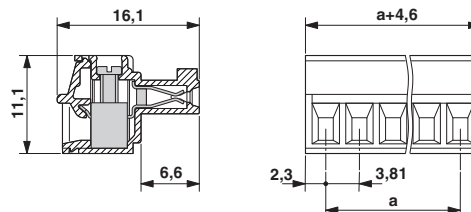
Typ: MC 1,5/...-ST-3,81 s MCD 1,5/...-G1-3,81

Konektory desek plošných spojů - MC 1,5/ 2-ST-3,81 - 1803578

Diagram



Výkres v měřítku



Typ: MC 1,5/...-ST-3,81 s MC 1,5/...-G-3,81

Klasifikace

eCl@ss

eCl@ss 4.0	272607xx
eCl@ss 4.1	27260701
eCl@ss 5.0	27260701
eCl@ss 5.1	27260701
eCl@ss 6.0	27260704
eCl@ss 7.0	27440402
eCl@ss 8.0	27440309
eCl@ss 9.0	27440309

ETIM

ETIM 3.0	EC001121
ETIM 4.0	EC002638
ETIM 5.0	EC002638

UNSPSC

UNSPSC 6.01	30211810
UNSPSC 7.0901	39121409
UNSPSC 11	39121409
UNSPSC 12.01	39121409
UNSPSC 13.2	39121409

Aprobace

Aprobace

Aprobace

CSA / VDE Gutachten mit Fertigungsüberwachung / IEC60320 CB Scheme / CCA / EAC / cULus Recognized / EAC


Aprobace Ex


Konektory desek plošných spojů - MC 1,5/ 2-ST-3,81 - 1803578


Aprobace

vyžádané aprobace

Podrobnosti schválení

CSA 		
	B	D
mm ² /AWG/kcmil	28-16	28-16
Jmenovitý proud IN	8 A	8 A
Jmenovité napětí UN	300 V	300 V

VDE Gutachten mit Fertigungsüberwachung 	
mm ² /AWG/kcmil	0.2-1.5
Jmenovitý proud IN	8 A
Jmenovité napětí UN	160 V

IECEE CB Scheme 	
mm ² /AWG/kcmil	0.2-1.5
Jmenovitý proud IN	8 A
Jmenovité napětí UN	160 V

CCA	
mm ² /AWG/kcmil	0.2-1.5
Jmenovitý proud IN	8 A
Jmenovité napětí UN	160 V

EAC

cULus Recognized		
	B	D
mm ² /AWG/kcmil	30-14	30-14
Jmenovitý proud IN	8 A	8 A
Jmenovité napětí UN	300 V	300 V

Konektory desek plošných spojů - MC 1,5/ 2-ST-3,81 - 1803578

Aprobace

EAC
