

**TERMINAL BLOCKS FOR P.C.B. SCREWLESS**

**MORSETTI PER C.S.**

**MOLLA**

**BLOCS DE JONCTION C.I.**

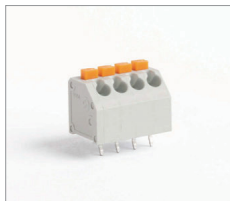
**RESSORT**

**PRINTKLEMMEN FEDERKRAFT**

**MRT24..V04 MRT24..V05 MRT24..V01 MRT24..V02**

Interlocking modules - Modulo compatibile  
Elementi modulari - Zusammensteckbare Blöcke

Poles - Poli - Pöles - Polzahl 1 Poles - Poli - Pöles - Polzahl 1



Pitch / Passo / Rastermaß	3,5 - 3,81		
Rated Voltage / Tensione nominale / Tension nominale	250		
Rated Current / Intensità nominale / Corrente nominale / Bemessungsstrom	4		
Types of cables / Tipo di cavo / Leiterlings Typen / Sezioni nominali / Nominal cross sect / Sezione nominale / Nennquerschnitt / Stripping length / Lunghezza spelatura / Longueur de dénudage	0,5 ÷ 1,5 30 ÷ 16	0,5 ÷ 1,5 30 ÷ 16	0,5 ÷ 1,5 30 ÷ 16
Temperature / Temperatura / Temperatur / Temperatur / Corps isolant / Isol. isolante / Isol. isolante	110		
Housing / Involucro / Gehäuse / Gehäuse / Corps isolant / Isol. isolante / Isol. isolante	PA - UL 94 V0		

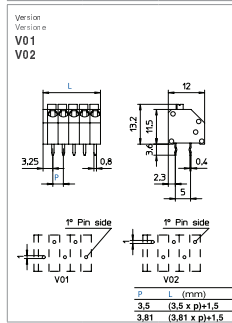
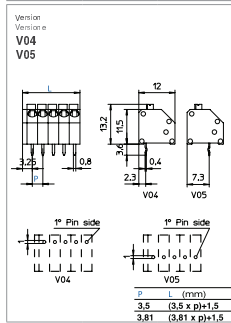
Pitch / Passo / Rastermaß	3,5 - 3,81		
Rated Voltage / Tensione nominale / Tension nominale	320		
Rated Current / Intensità nominale / Corrente nominale / Bemessungsstrom	4		
Types of cables / Tipo di cavo / Leiterlings Typen / Sezioni nominali / Nominal cross sect / Sezione nominale / Nennquerschnitt / Stripping length / Lunghezza spelatura / Longueur de dénudage	0,5 ÷ 1,5 30 ÷ 16	0,5 ÷ 1,5 30 ÷ 16	0,5 ÷ 1,5 30 ÷ 16
Temperature / Temperatura / Temperatur / Temperatur / Corps isolant / Isol. isolante / Isol. isolante	110		
Housing / Involucro / Gehäuse / Gehäuse / Corps isolant / Isol. isolante / Isol. isolante	PA - UL 94 V0		

V	A	mm <sup>2</sup> /AWG
250	4	0,5 ÷ 0,75
300	4	30 ÷ 16

V	A	mm <sup>2</sup> /AWG
450	4	0,5 ÷ 0,75
300	4	30 ÷ 16

min 2 - max 24								
GR	/ on demand	VE	GR	NE	AR	BL	RO	GI
D/A3								

min 2 - max 24								
GR	/ on demand	VE	GR	NE	AS	BL	RO	GI
D/A3								



**MRT24..V04 MRT24..V05 MRT24..V01 MRT24..V02 MRT1**

Interlocking modules - Modulo compatibile  
Elementi modulari - Zusammensteckbare Blöcke

Poles - Poli - Pöles - Polzahl 1 Poles - Poli - Pöles - Polzahl 1 Poles - Poli - Pöles - Polzahl 1



Pitch / Passo / Rastermaß	7 - 7,62		
Rated Voltage / Tensione nominale / Tension nominale	500		
Rated Current / Intensità nominale / Corrente nominale / Bemessungsstrom	4		
Types of cables / Tipo di cavo / Leiterlings Typen / Sezioni nominali / Nominal cross sect / Sezione nominale / Nennquerschnitt / Stripping length / Lunghezza spelatura / Longueur de dénudage	0,5 ÷ 1,5 30 ÷ 16	0,5 ÷ 1,5 30 ÷ 16	0,5 ÷ 1,5 30 ÷ 16
Temperature / Temperatura / Temperatur / Temperatur / Corps isolant / Isol. isolante / Isol. isolante	110		
Housing / Involucro / Gehäuse / Gehäuse / Corps isolant / Isol. isolante / Isol. isolante	PA - UL 94 V0		

Pitch / Passo / Rastermaß	7 - 7,62		
Rated Voltage / Tensione nominale / Tension nominale	500		
Rated Current / Intensità nominale / Corrente nominale / Bemessungsstrom	4		
Types of cables / Tipo di cavo / Leiterlings Typen / Sezioni nominali / Nominal cross sect / Sezione nominale / Nennquerschnitt / Stripping length / Lunghezza spelatura / Longueur de dénudage	0,5 ÷ 1,5 30 ÷ 16	0,5 ÷ 1,5 30 ÷ 16	0,5 ÷ 1,5 30 ÷ 16
Temperature / Temperatura / Temperatur / Temperatur / Corps isolant / Isol. isolante / Isol. isolante	110		
Housing / Involucro / Gehäuse / Gehäuse / Corps isolant / Isol. isolante / Isol. isolante	PA - UL 94 V0		

Pitch / Passo / Rastermaß	5 - 5,08		
Rated Voltage / Tensione nominale / Tension nominale	250		
Rated Current / Intensità nominale / Corrente nominale / Bemessungsstrom	10		
Types of cables / Tipo di cavo / Leiterlings Typen / Sezioni nominali / Nominal cross sect / Sezione nominale / Nennquerschnitt / Stripping length / Lunghezza spelatura / Longueur de dénudage	0,5 ÷ 1,5 30 ÷ 16	0,5 ÷ 1,5 30 ÷ 16	0,5 ÷ 1,5 30 ÷ 16
Temperature / Temperatura / Temperatur / Temperatur / Corps isolant / Isol. isolante / Isol. isolante	110		
Housing / Involucro / Gehäuse / Gehäuse / Corps isolant / Isol. isolante / Isol. isolante	PA - UL 94 V0		

V	A	mm <sup>2</sup> /AWG
750	4	0,5 ÷ 0,75
300	4	30 ÷ 16

V	A	mm <sup>2</sup> /AWG
750	4	0,5 ÷ 0,75
300	4	30 ÷ 16

V	A	mm <sup>2</sup> /AWG
250	10	0,5 ÷ 1,5
300	10	30 ÷ 16

min 2 - max 12								
GR	/ on demand	VE	GR	NE	AS	BL	RO	GI
D/A3								

min 2 - max 12								
GR	/ on demand	VE	GR	NE	AR	BL	RO	GI
D/A3								

min 2 - max 24								
GR	/ on demand	VE	GR	NE	AS	BL	RO	GI
D/A3								

