

**FEMALE PLUG
RISING CLAMP**
**CONNETTORI FEMMINA
CARRELLO**
**CONNECTEURS FEMELLE
ÉTRIER REMONTANT**
**STECKERTEIL
LIFT-PRINZIP**

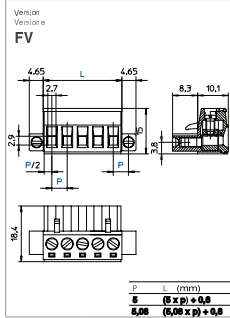
CPF.FV

Single block - Blocco unico
Monobloc - Einzelblock

Poles - Poli - Póles - Polzahl 2/20



Pitch Paso	5 - 5,08	
Rated Voltage Tensione nominale	320	
Rated Current Intensità nominale	20	
Types of cables Type of conductor	0,2 ÷ 2,5 30 ÷ 12	
Nominal cross section Sezione nominale	7	
Stripping length Lunghezza spelatura	0,5 / 5	
Torque Coppia di serraggio	110	
Temperature Temperatura	PA - UL 94 V0	
Housing Corpo isolante	M3	
Captive Screw Vite Imperdibile	0,6 x 3,5	
	V	mm ² /AWG
	320	20 0,2 ÷ 2,5
	300	12 24 ÷ 12
	min 2 - max 20	
	VE / on demand GR GR1 NE AR BL RO GI	
	D/B1	



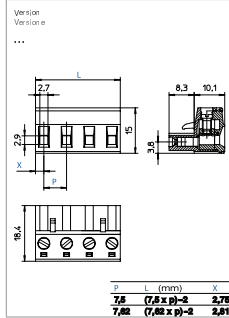
CPF

Single block - Blocco unico
Monobloc - Einzelblock

Poles - Poli - Póles - Polzahl 2/12



Pitch Paso	7,5 - 7,62	
Rated Voltage Tensione nominale	500	
Rated Current Intensità nominale	20	
Types of cables Type of conductor	0,2 ÷ 2,5 30 ÷ 12	
Nominal cross section Sezione nominale	7	
Stripping length Lunghezza spelatura	0,5 / 5	
Torque Coppia di serraggio	110	
Temperature Temperatura	PA - UL 94 V0	
Housing Corpo isolante	M3	
Captive Screw Vite Imperdibile	0,6 x 3,5	
	V	mm ² /AWG
	500	20 0,2 ÷ 2,5
	300	12 24 ÷ 12
	min 2 - max 12	
	VE / on demand GR GR1 NE AR BL RO GI	
	D/B1	



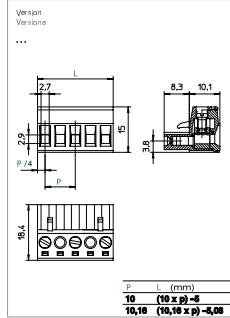
CPF

Single block - Blocco unico
Monobloc - Einzelblock

Poles - Poli - Póles - Polzahl 2/12



Pitch Paso	10 - 10,16	
Rated Voltage Tensione nominale	630	
Rated Current Intensità nominale	20	
Types of cables Type of conductor	0,2 ÷ 2,5 30 ÷ 12	
Nominal cross section Sezione nominale	7	
Stripping length Lunghezza spelatura	0,5 / 5	
Torque Coppia di serraggio	110	
Temperature Temperatura	PA - UL 94 V0	
Housing Corpo isolante	M3	
Captive Screw Vite Imperdibile	0,6 x 3,5	
	V	mm ² /AWG
	630	20 0,2 ÷ 2,5
	300	12 24 ÷ 12
	min 2 - max 12	
	VE / on demand GR GR1 NE AR BL RO GI	
	D/B1	



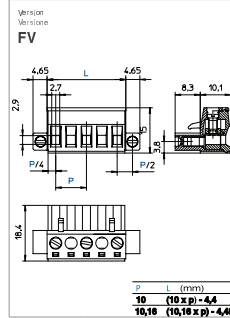
CPF.FV

Single block - Blocco unico
Monobloc - Einzelblock

Poles - Poli - Póles - Polzahl 2/10



Pitch Paso	10 - 10,16	
Rated Voltage Tensione nominale	630	
Rated Current Intensità nominale	20	
Types of cables Type of conductor	0,2 ÷ 2,5 30 ÷ 12	
Nominal cross section Sezione nominale	7	
Stripping length Lunghezza spelatura	0,5 / 5	
Torque Coppia di serraggio	110	
Temperature Temperatura	PA - UL 94 V0	
Housing Corpo isolante	M3	
Captive Screw Vite Imperdibile	0,6 x 3,5	
	V	mm ² /AWG
	630	20 0,2 ÷ 2,5
	300	12 24 ÷ 12
	min 2 - max 10	
	VE / on demand GR GR1 NE AR BL RO GI	
	D/B1	



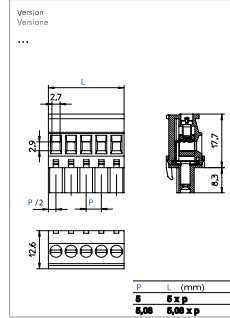
MRT3

Single block - Blocco unico
Monobloc - Einzelblock

Poles - Poli - Póles - Polzahl 2/24



Pitch Paso	5 - 5,08	
Rated Voltage Tensione nominale	320	
Rated Current Intensità nominale	20	
Types of cables Type of conductor	0,2 ÷ 2,5 30 ÷ 12	
Nominal cross section Sezione nominale	7	
Stripping length Lunghezza spelatura	0,5 / 5	
Torque Coppia di serraggio	110	
Temperature Temperatura	PA - UL 94 V0	
Housing Corpo isolante	M3	
Captive Screw Vite Imperdibile	0,6 x 3,5	
	V	mm ² /AWG
	320	20 0,2 ÷ 2,5
	300	12 30 ÷ 12
	min 2 - max 24	
	VE / on demand GR GR1 NE AR BL RO GI	
	D/B1	

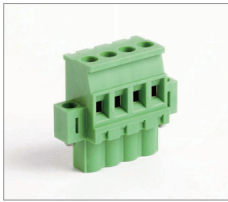


**FEMALE PLUG
RISING CLAMP**
**CONNETTORI FEMMINA
CARRELLO**
**CONNECTEURS FEMELLE
ÉTRIER REMONTANT**
**STECKERTEIL
LIFTPRINZIP**

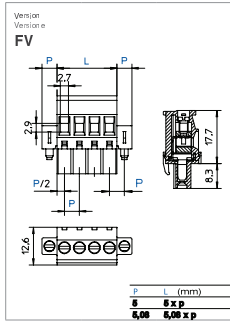
MRT3..FV

Single block - Blocco unico
Monobloc - Einzelblock

Poles - Pôles - Polzahl 2/20



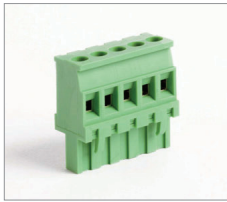
Pitch / Passo / Rastermaß			5 - 5,08																							
Rated Voltage / Tensione nominale / Tension nominale			320																							
Rated Current / Intensità nominale / Bemessungsstrom			20																							
Types of cables / Type de conducteur / Leiterungsarten			<table border="1"> <tr> <th>0,2 + 2,5 30 + 12</th> <th>0,2 + 2,5 30 + 12</th> <th>0,2 + 2,5 30 + 12</th> </tr> <tr> <td colspan="3">7</td> </tr> <tr> <td>0,5</td> <td>/</td> <td>5</td> </tr> <tr> <td colspan="3">110</td> </tr> <tr> <td colspan="3">PA - UL 94 V0</td> </tr> <tr> <td colspan="3">M3</td> </tr> <tr> <td colspan="3">0,6 x 3,5</td> </tr> </table>			0,2 + 2,5 30 + 12	0,2 + 2,5 30 + 12	0,2 + 2,5 30 + 12	7			0,5	/	5	110			PA - UL 94 V0			M3			0,6 x 3,5		
0,2 + 2,5 30 + 12	0,2 + 2,5 30 + 12	0,2 + 2,5 30 + 12																								
7																										
0,5	/	5																								
110																										
PA - UL 94 V0																										
M3																										
0,6 x 3,5																										
Nominal cross section / Sezione nominale / Nennquerschnitt			<table border="1"> <tr> <th>0,2 + 2,5 30 + 12</th> <th>0,2 + 2,5 30 + 12</th> <th>0,2 + 2,5 30 + 12</th> </tr> <tr> <td colspan="3">7</td> </tr> <tr> <td>0,5</td> <td>/</td> <td>5</td> </tr> <tr> <td colspan="3">110</td> </tr> <tr> <td colspan="3">PA - UL 94 V0</td> </tr> <tr> <td colspan="3">M3</td> </tr> <tr> <td colspan="3">0,6 x 3,5</td> </tr> </table>			0,2 + 2,5 30 + 12	0,2 + 2,5 30 + 12	0,2 + 2,5 30 + 12	7			0,5	/	5	110			PA - UL 94 V0			M3			0,6 x 3,5		
0,2 + 2,5 30 + 12	0,2 + 2,5 30 + 12	0,2 + 2,5 30 + 12																								
7																										
0,5	/	5																								
110																										
PA - UL 94 V0																										
M3																										
0,6 x 3,5																										
Stripping length / Lunghezza spelatura / Longueur de dénudage			7																							
Torque / Couple de serrage / Drehmoment			0,5 / 5																							
Temperature / Temperatura / Temperatur			110																							
Housing / Corpo isolante / Isoliergehäuse			PA - UL 94 V0																							
Capfire Screw / Vite Imperdibile / Unverlierbare Schraube			M3																							
Vis Imperdibile			0,6 x 3,5																							
A			V			mm ² /AWG																				
320			20			0,2 + 2,5																				
320			20			0,2 + 2,5																				
300			12			30 + 12																				
min 2 - max 20			min 2 - max 24			min 2 - max 12																				
VE / on demand GR GR1 NE AR BL RO GI			VE / on demand GR GR1 NE AR BL RO GI			VE / on demand GR GR1 NE AR BL RO GI																				
D/B1			D/B1			D/B1																				



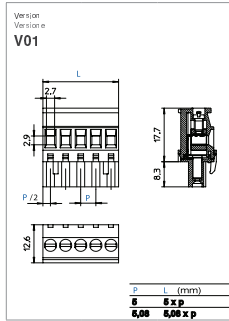
MRT3..V01

Single block - Blocco unico
Monobloc - Einzelblock

Poles - Pôles - Polzahl 2/24



Pitch / Passo / Rastermaß			5 - 5,08																							
Rated Voltage / Tensione nominale / Tension nominale			320																							
Rated Current / Intensità nominale / Bemessungsstrom			20																							
Types of cables / Type de conducteur / Leiterungsarten			<table border="1"> <tr> <th>0,2 + 2,5 30 + 12</th> <th>0,2 + 2,5 30 + 12</th> <th>0,2 + 2,5 30 + 12</th> </tr> <tr> <td colspan="3">7</td> </tr> <tr> <td>0,5</td> <td>/</td> <td>5</td> </tr> <tr> <td colspan="3">110</td> </tr> <tr> <td colspan="3">PA - UL 94 V0</td> </tr> <tr> <td colspan="3">M3</td> </tr> <tr> <td colspan="3">0,6 x 3,5</td> </tr> </table>			0,2 + 2,5 30 + 12	0,2 + 2,5 30 + 12	0,2 + 2,5 30 + 12	7			0,5	/	5	110			PA - UL 94 V0			M3			0,6 x 3,5		
0,2 + 2,5 30 + 12	0,2 + 2,5 30 + 12	0,2 + 2,5 30 + 12																								
7																										
0,5	/	5																								
110																										
PA - UL 94 V0																										
M3																										
0,6 x 3,5																										
Nominal cross section / Sezione nominale / Nennquerschnitt			<table border="1"> <tr> <th>0,2 + 2,5 30 + 12</th> <th>0,2 + 2,5 30 + 12</th> <th>0,2 + 2,5 30 + 12</th> </tr> <tr> <td colspan="3">7</td> </tr> <tr> <td>0,5</td> <td>/</td> <td>5</td> </tr> <tr> <td colspan="3">110</td> </tr> <tr> <td colspan="3">PA - UL 94 V0</td> </tr> <tr> <td colspan="3">M3</td> </tr> <tr> <td colspan="3">0,6 x 3,5</td> </tr> </table>			0,2 + 2,5 30 + 12	0,2 + 2,5 30 + 12	0,2 + 2,5 30 + 12	7			0,5	/	5	110			PA - UL 94 V0			M3			0,6 x 3,5		
0,2 + 2,5 30 + 12	0,2 + 2,5 30 + 12	0,2 + 2,5 30 + 12																								
7																										
0,5	/	5																								
110																										
PA - UL 94 V0																										
M3																										
0,6 x 3,5																										
Stripping length / Lunghezza spelatura / Longueur de dénudage			7																							
Torque / Couple de serrage / Drehmoment			0,5 / 5																							
Temperature / Temperatura / Temperatur			110																							
Housing / Corpo isolante / Isoliergehäuse			PA - UL 94 V0																							
Capfire Screw / Vite Imperdibile / Unverlierbare Schraube			M3																							
Vis Imperdibile			0,6 x 3,5																							
A			V			mm ² /AWG																				
320			20			0,2 + 2,5																				
320			20			0,2 + 2,5																				
300			12			30 + 12																				
min 2 - max 20			min 2 - max 24			min 2 - max 12																				
VE / on demand GR GR1 NE AR BL RO GI			VE / on demand GR GR1 NE AR BL RO GI			VE / on demand GR GR1 NE AR BL RO GI																				
D/B1			D/B1			D/B1																				



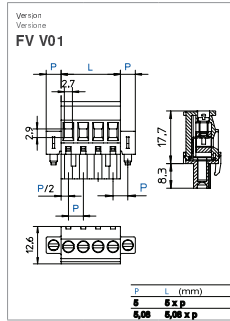
MRT3..FV V01

Single block - Blocco unico
Monobloc - Einzelblock

Poles - Pôles - Polzahl 2/20



Pitch / Passo / Rastermaß			5 - 5,08																							
Rated Voltage / Tensione nominale / Tension nominale			320																							
Rated Current / Intensità nominale / Bemessungsstrom			20																							
Types of cables / Type de conducteur / Leiterungsarten			<table border="1"> <tr> <th>0,2 + 2,5 30 + 12</th> <th>0,2 + 2,5 30 + 12</th> <th>0,2 + 2,5 30 + 12</th> </tr> <tr> <td colspan="3">7</td> </tr> <tr> <td>0,5</td> <td>/</td> <td>5</td> </tr> <tr> <td colspan="3">110</td> </tr> <tr> <td colspan="3">PA - UL 94 V0</td> </tr> <tr> <td colspan="3">M3</td> </tr> <tr> <td colspan="3">0,6 x 3,5</td> </tr> </table>			0,2 + 2,5 30 + 12	0,2 + 2,5 30 + 12	0,2 + 2,5 30 + 12	7			0,5	/	5	110			PA - UL 94 V0			M3			0,6 x 3,5		
0,2 + 2,5 30 + 12	0,2 + 2,5 30 + 12	0,2 + 2,5 30 + 12																								
7																										
0,5	/	5																								
110																										
PA - UL 94 V0																										
M3																										
0,6 x 3,5																										
Nominal cross section / Sezione nominale / Nennquerschnitt			<table border="1"> <tr> <th>0,2 + 2,5 30 + 12</th> <th>0,2 + 2,5 30 + 12</th> <th>0,2 + 2,5 30 + 12</th> </tr> <tr> <td colspan="3">7</td> </tr> <tr> <td>0,5</td> <td>/</td> <td>5</td> </tr> <tr> <td colspan="3">110</td> </tr> <tr> <td colspan="3">PA - UL 94 V0</td> </tr> <tr> <td colspan="3">M3</td> </tr> <tr> <td colspan="3">0,6 x 3,5</td> </tr> </table>			0,2 + 2,5 30 + 12	0,2 + 2,5 30 + 12	0,2 + 2,5 30 + 12	7			0,5	/	5	110			PA - UL 94 V0			M3			0,6 x 3,5		
0,2 + 2,5 30 + 12	0,2 + 2,5 30 + 12	0,2 + 2,5 30 + 12																								
7																										
0,5	/	5																								
110																										
PA - UL 94 V0																										
M3																										
0,6 x 3,5																										
Stripping length / Lunghezza spelatura / Longueur de dénudage			7																							
Torque / Couple de serrage / Drehmoment			0,5 / 5																							
Temperature / Temperatura / Temperatur			110																							
Housing / Corpo isolante / Isoliergehäuse			PA - UL 94 V0																							
Capfire Screw / Vite Imperdibile / Unverlierbare Schraube			M3																							
Vis Imperdibile			0,6 x 3,5																							
A			V			mm ² /AWG																				
320			20			0,2 + 2,5																				
320			20			0,2 + 2,5																				
300			12			30 + 12																				
min 2 - max 20			min 2 - max 12			min 2 - max 12																				
VE / on demand GR GR1 NE AR BL RO GI			VE / on demand GR GR1 NE AR BL RO GI			VE / on demand GR GR1 NE AR BL RO GI																				
D/B1			D/B1			D/B1																				



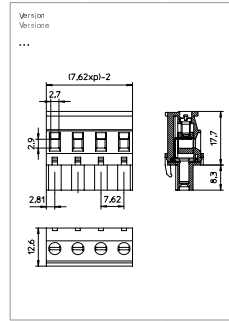
MRT3

Single block - Blocco unico
Monobloc - Einzelblock

Poles - Pôles - Polzahl 2/12



Pitch / Passo / Rastermaß			7,62																							
Rated Voltage / Tensione nominale / Tension nominale			500																							
Rated Current / Intensità nominale / Bemessungsstrom			20																							
Types of cables / Type de conducteur / Leiterungsarten			<table border="1"> <tr> <th>0,2 + 2,5 30 + 12</th> <th>0,2 + 2,5 30 + 12</th> <th>0,2 + 2,5 30 + 12</th> </tr> <tr> <td colspan="3">7</td> </tr> <tr> <td>0,5</td> <td>/</td> <td>5</td> </tr> <tr> <td colspan="3">110</td> </tr> <tr> <td colspan="3">PA - UL 94 V0</td> </tr> <tr> <td colspan="3">M3</td> </tr> <tr> <td colspan="3">0,6 x 3,5</td> </tr> </table>			0,2 + 2,5 30 + 12	0,2 + 2,5 30 + 12	0,2 + 2,5 30 + 12	7			0,5	/	5	110			PA - UL 94 V0			M3			0,6 x 3,5		
0,2 + 2,5 30 + 12	0,2 + 2,5 30 + 12	0,2 + 2,5 30 + 12																								
7																										
0,5	/	5																								
110																										
PA - UL 94 V0																										
M3																										
0,6 x 3,5																										
Nominal cross section / Sezione nominale / Nennquerschnitt			<table border="1"> <tr> <th>0,2 + 2,5 30 + 12</th> <th>0,2 + 2,5 30 + 12</th> <th>0,2 + 2,5 30 + 12</th> </tr> <tr> <td colspan="3">7</td> </tr> <tr> <td>0,5</td> <td>/</td> <td>5</td> </tr> <tr> <td colspan="3">110</td> </tr> <tr> <td colspan="3">PA - UL 94 V0</td> </tr> <tr> <td colspan="3">M3</td> </tr> <tr> <td colspan="3">0,6 x 3,5</td> </tr> </table>			0,2 + 2,5 30 + 12	0,2 + 2,5 30 + 12	0,2 + 2,5 30 + 12	7			0,5	/	5	110			PA - UL 94 V0			M3			0,6 x 3,5		
0,2 + 2,5 30 + 12	0,2 + 2,5 30 + 12	0,2 + 2,5 30 + 12																								
7																										
0,5	/	5																								
110																										
PA - UL 94 V0																										
M3																										
0,6 x 3,5																										
Stripping length / Lunghezza spelatura / Longueur de dénudage			7																							
Torque / Couple de serrage / Drehmoment			0,5 / 5																							
Temperature / Temperatura / Temperatur			110																							
Housing / Corpo isolante / Isoliergehäuse			PA - UL 94 V0																							
Capfire Screw / Vite Imperdibile / Unverlierbare Schraube			M3																							
Vis Imperdibile			0,6 x 3,5																							
A			V			mm ² /AWG																				
500			20			0,2 + 2,5																				
500			20			0,2 + 2,5																				
300			12			30 + 12																				
min 2 - max 12			min 2 - max 12			min 2 - max 12																				
VE / on demand GR GR1 NE AR BL RO GI			VE / on demand GR GR1 NE AR BL RO GI			VE / on demand GR GR1 NE AR BL RO GI																				
D/B1			D/B1			D/B1																				



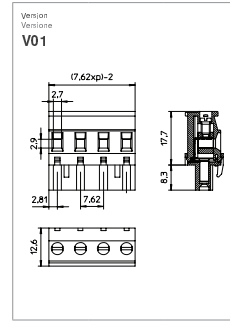
MRT3..V01

Single block - Blocco unico
Monobloc - Einzelblock

Poles - Pôles - Polzahl 2/12



Pitch / Passo / Rastermaß			7,62																							
Rated Voltage / Tensione nominale / Tension nominale			500																							
Rated Current / Intensità nominale / Bemessungsstrom			20																							
Types of cables / Type de conducteur / Leiterungsarten			<table border="1"> <tr> <th>0,2 + 2,5 30 + 12</th> <th>0,2 + 2,5 30 + 12</th> <th>0,2 + 2,5 30 + 12</th> </tr> <tr> <td colspan="3">7</td> </tr> <tr> <td>0,5</td> <td>/</td> <td>5</td> </tr> <tr> <td colspan="3">110</td> </tr> <tr> <td colspan="3">PA - UL 94 V0</td> </tr> <tr> <td colspan="3">M3</td> </tr> <tr> <td colspan="3">0,6 x 3,5</td> </tr> </table>			0,2 + 2,5 30 + 12	0,2 + 2,5 30 + 12	0,2 + 2,5 30 + 12	7			0,5	/	5	110			PA - UL 94 V0			M3			0,6 x 3,5		
0,2 + 2,5 30 + 12	0,2 + 2,5 30 + 12	0,2 + 2,5 30 + 12																								
7																										
0,5	/	5																								
110																										
PA - UL 94 V0																										
M3																										
0,6 x 3,5																										
Nominal cross section / Sezione nominale / Nennquerschnitt			<table border="1"> <tr> <th>0,2 + 2,5 30 + 12</th> <th>0,2 + 2,5 30 + 12</th> <th>0,2 + 2,5 30 + 12</th> </tr> <tr> <td colspan="3">7</td> </tr> <tr> <td>0,5</td> <td>/</td> <td>5</td> </tr> <tr> <td colspan="3">110</td> </tr> <tr> <td colspan="3">PA - UL 94 V0</td> </tr> <tr> <td colspan="3">M3</td> </tr> <tr> <td colspan="3">0,6 x 3,5</td> </tr> </table>			0,2 + 2,5 30 + 12	0,2 + 2,5 30 + 12	0,2 + 2,5 30 + 12	7			0,5	/	5	110			PA - UL 94 V0			M3			0,6 x 3,5		
0,2 + 2,5 30 + 12	0,2 + 2,5 30 + 12	0,2 + 2,5 30 + 12																								
7																										
0,5	/	5																								
110																										
PA - UL 94 V0																										
M3																										
0,6 x 3,5																										
Stripping length / Lunghezza spelatura / Longueur de dénudage			7																							
Torque / Couple de serrage / Drehmoment			0,5 / 5																							
Temperature / Temperatura / Temperatur			110																							
Housing / Corpo isolante / Isoliergehäuse			PA - UL 94 V0																							
Capfire Screw / Vite Imperdibile / Unverlierbare Schraube			M3																							
Vis Imperdibile			0,6 x 3,5																							
A			V			mm ² /AWG																				
500			20			0,2 + 2,5																				
500			20			0,2 + 2,5																				
300			12			30 + 12																				
min 2 - max 12			min 2 - max 12			min 2 - max 12																				
VE / on demand GR GR1 NE AR BL RO GI			VE / on demand GR GR1 NE AR BL RO GI			VE / on demand GR GR1 NE AR BL RO GI																				
D/B1			D/B1			D/B1																				



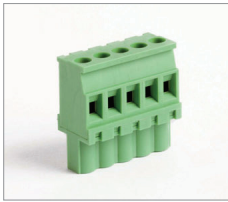
**FEMALE PLUG
RISING CLAMP
CONNETTORI FEMMINA
CARRELLI
CONNECTEURS FEMELLE
ÉTRIER REMONTANT
STECKERTEIL
LIFTPRINZIP**

MRT3

Single block - Blocco unico
Monobloc - Einzelblock

Poles - Poli - Póles - Polzahl

2/12



MRT3..FV

Single block - Blocco unico
Monobloc - Einzelblock

Poles - Poli - Póles - Polzahl

2/10

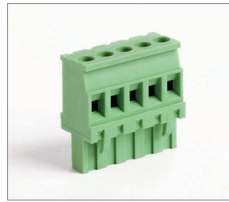


MRT3..V01

Single block - Blocco unico
Monobloc - Einzelblock

Poles - Poli - Póles - Polzahl

2/12

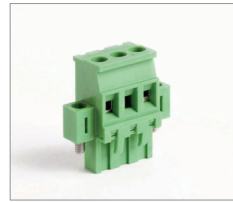


MRT3..FV V01

Single block - Blocco unico
Monobloc - Einzelblock

Poles - Poli - Póles - Polzahl

2/10



Pitch Passo	mm	10 - 10,16
Rated Voltage Tensione nominale	V	630
Rated Current Intensità nominale	A	20
Types of cables Type of conductor	mm ² AWG	0,2 + 2,5 30 + 12
Nominal cross section Sezione nominale	mm ² AWG	0,2 + 2,5 30 + 12
Stripping length Lunghezza spelatura	mm	7
Torque Coppia di torsione	Nm	0,5 / 5
Temperature Temperatura	°C	110
Housing Corpo isolante		PA - UL 94 V0
Captive Screw Vite Imperdibile	mm	M3

V	A	mm ² /AWG
630	20	0,2 + 2,5
630	20	0,2 + 2,5
300	12	30 + 12

V	A	mm ² /AWG
630	20	0,2 + 2,5
630	20	0,2 + 2,5
300	12	30 + 12

V	A	mm ² /AWG
630	20	0,2 + 2,5
630	20	0,2 + 2,5
300	12	30 + 12

V	A	mm ² /AWG
630	20	0,2 + 2,5
630	20	0,2 + 2,5
300	12	30 + 12

IMQ	EN61984	
VDE	EN61984	
cUL	UL1059 + C22.2 n°158	
Poles	Poli	X
Colours	Colori	Y
Other information	Altre dati	P

min 2 - max 12
VE / on demand GR GR1 NE AR BL RO GI
D/B1

min 2 - max 10
VE / on demand GR GR1 NE AR BL RO GI
D/B1

min 2 - max 12
VE / on demand GR GR1 NE AR BL RO GI
D/B1

min 2 - max 10
VE / on demand GR GR1 NE AR BL RO GI
D/B1

How to order
Référence de commande
Bestellreferenz

MRT3 P10 / X ... Y N...

Type Pitch Poles Version Colors Printing
Tipo Passo Poli Versione Colori Numerazione
Typ Schritt Póles Version Farbe Markierung
Typ Rastermaß Polzahl Version Farben Bedruckung

P	L (mm)
10	(10 x p) - 5
10,16	(10,16 x p) - 5,08

Version
Versione

FV

P	L (mm)
10	(10 x p) - 5
10,16	(10,16 x p) - 5,08

Version
Versione

V01

P	L (mm)
10	(10 x p) - 5
10,16	(10,16 x p) - 5,08

Version
Versione

FV V01

P	L (mm)
10	(10 x p) - 5
10,16	(10,16 x p) - 5,08