



PX 675



PX 695



PX 695/LK

PRESE DA PANNELLO

IEC power outlets | Prises femelles pour panneau

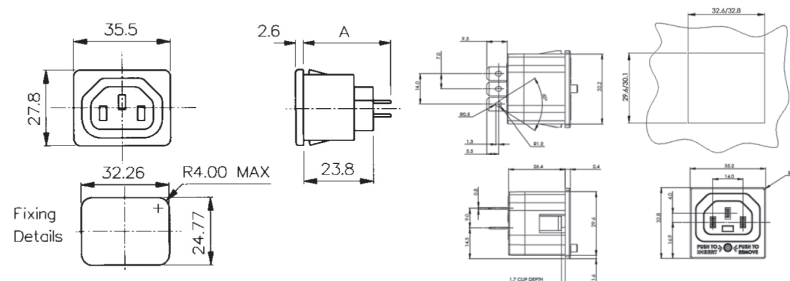
Tensione 250 V	Voltage 250 V	Tension 250 V
Corrente 10 A Europa / 15 A USA	Current 10 A Europe / 15 A USA	Courant 10 A Europe / 15 A USA
Contatti Ottone stagnato	Contacts Tinned brass	Contacts Laiton étamé
Corpo Nylon UL94-V0	Body Nylon UL94-V0	Corps Nylon UL94-V0
Norme riferimento EN60320-2-2	Standards EN60320-2-2	Normes EN60320-2-2
Cod. omologazione Belgin PX0675 - PX0695 Scolmore PA050	Approval code Belgin PX0675 - PX0695 Scolmore PA050	Code d'homologation Belgin PX0675 - PX0695 Scolmore PA050



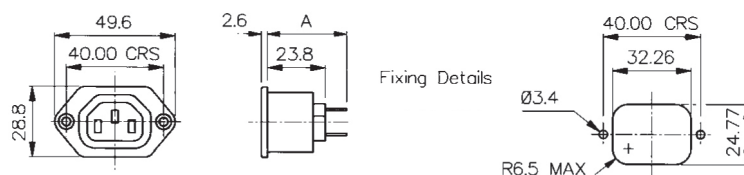
Codice Code Code	Spessore pannello Panel thickness Épaisseur du panneau	Contatti Contacts Contacts	DIM "A"
Fissaggio Snap-In Snap-In fixing Fixation à enclenchement			
PX6951028	1	2,8	33,1
PX6951528	1,5	2,8	33,1
PX6952028	2	2,8	33,1
PX6953028	3	2,8	33,1
PX6951063	1	6,3	35,4
PX6951563	1,5	6,3	35,4
PX6952063	2	6,3	35,4
PX6953063	3	6,3	35,4
Fissaggio a vite orizzontale Horizontal screw fixing Fixation horizontale à vis			
PX6750028	-	2,8	33,1
PX6750063	-	6,3	35,4
IEC Lock IEC Lock IEC Lock			
•PX6951563/LK	1,5	6,3	-

Dimensioni | Dimensions | Dimensions

PX 695 - PX 695/LK



PX 675



List No
PX0675/28
PX0675/63



50 pz
50 pcs
50 pces



pronta
in stock
en stock



• omologato
approved
homologué



05
(10A/250V)
EUROPA



(15A/250V)
USA



KEUR



a richiesta alveoli di protezione
shuttered holes upon request
sur demande avec obturateurs de protection