

New finishes

SOSIA



The true value of a product is revealed over time. The hanging lamps in the “Sosia” series are a designer classic, a Castaldi masterpiece featuring countless imitations. Over time, these lamps have evolved and adapted to the rapid onset of new light sources with ever-greater acclaim in numerous interior applications, especially professional firms, offices, shopping and sports centres, exhibition areas and transit areas. A point of reference for its clean lines, design simplicity, operational functionality and technical efficiency, today Sosia is going through a new evolutionary phase with new contemporary finishes that includes a diffuser in extra-light tempered mirrored glass.

Il valore di un prodotto è scandito dal tempo. Le sospensioni serie “Sosia” sono un classico del design, un masterpiece Castaldi, le cui imitazioni non si contano. Nel tempo si sono evolute e adeguate al rapido sviluppo delle nuove sorgenti luminose, conquistando numerosi campi di applicazione negli interni, in particolare studi professionali, uffici, centri commerciali e sportivi, aree espositive e luoghi di transito. Tuttora punto di riferimento per pulizia e semplicità del design, funzionalità operativa, efficienza tecnica, oggi Sosia vive una nuova fase evolutiva, con nuove finiture contemporanee, diffusore in vetro temperato extra chiaro specchiato.

D06 Sosia D23 Minisosia

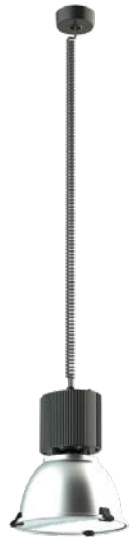
Projectors | Linear effects | **Downlight** | Wall mounted | Step light | Walk-over | Bollard | Urban lighting | Signal lights | Underwater



SOSIA



Minisolia



Minisolia box



Solia



Solia box

Electrical features/Caratteristiche elettriche

LED 2700K CRI>80 - 3000K CRI>80 - 4000K CRI>80
MacAdam: Step3 or better
220-240V 50-60Hz
Integral ON-OFF or DALI
E27 lamp holder version

LED 2700K CRI>80 - 3000K CRI>80 - 4000K CRI>80
MacAdam: Step3 o migliore
220-240V 50-60Hz
ON-OFF o DALI integrato
Versione con attacco sorgente E27

Finishes/Finiture

Polyester powder coating, with a pluri-processed against corrosion
(passed the exposure of over 1500 hours in a saline mist environment).

Verniciatura a polveri poliesteri, previo pluritrattamenti contro la
corrosione (supera il test di 1500 ore in nebbia salina).

Brushed aluminium reflector and anti-corrosion topcoating.

Riflettore in alluminio spazzolato e rivestimento superficiale
anti-corrosione.



Brushed aluminium/Alluminio spazzolato



Embossed black/Nero goffrato



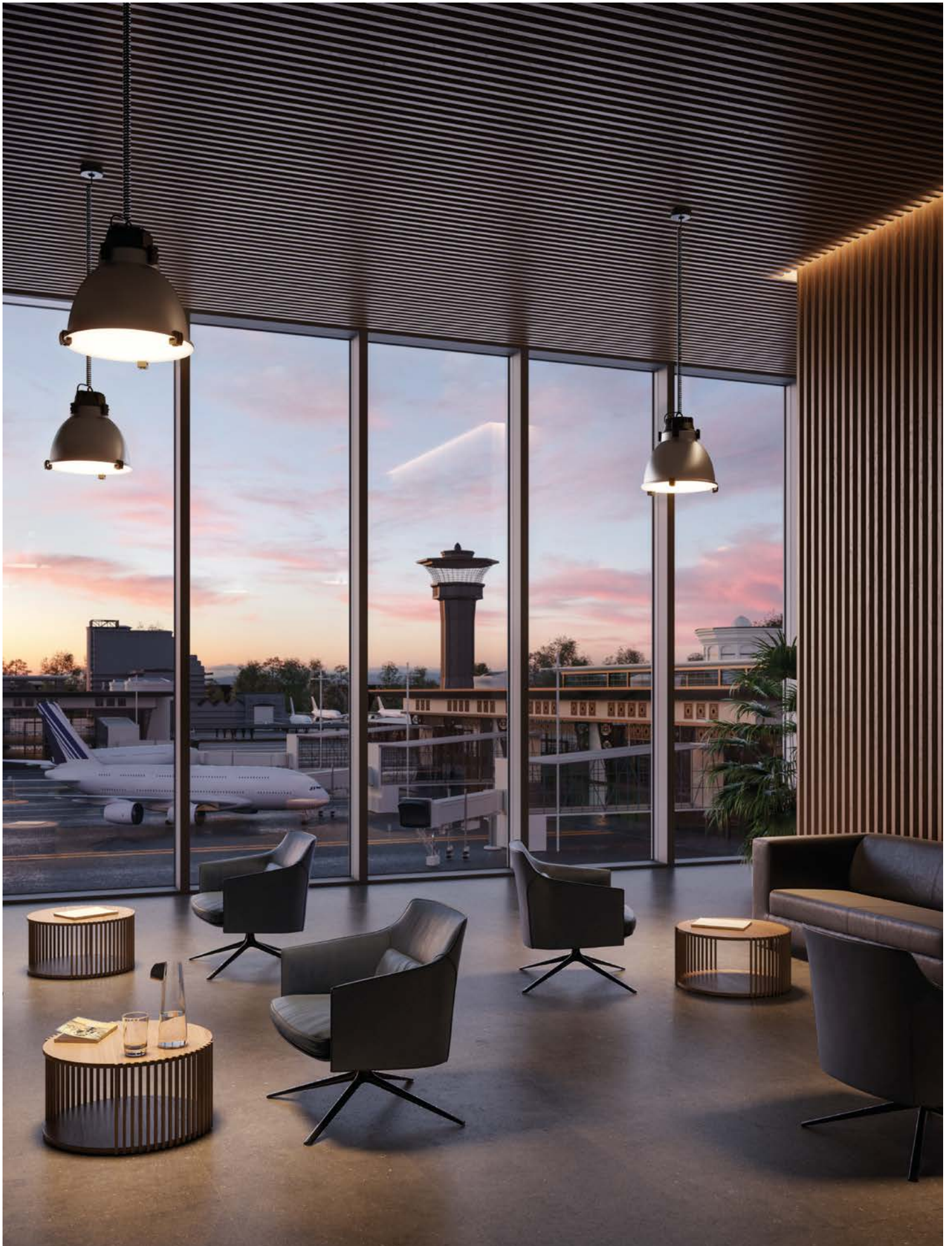












SOSIA

SOSIA DOWNLIGHT



SOSIA



SOSIA BOX

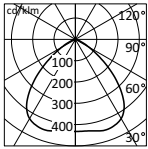
IP54
Die-cast aluminium heatsink and aluminium driver box.
Tempered extra clear mirrored glass.

IP54
Dissipatore in alluminio pressofuso e contenitore driver in alluminio.
Vetro specchiato temperato extra chiaro.

SOSIA: Ø420(L,W) x 470(H) mm
SOSIA BOX: Ø420(L,W) x 670(H) mm

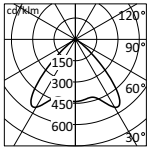
	SOSIA	SOSIA E27	SOSIA BOX
Total system power	41W	100W max	79W
Lumen output max (4000K)	5501lm		8698lm

Sosia



h(m)	Ø(m)	γ = 0°	α = β = 96°	Emed(lx)
1.00	2.23			765
2.00	4.47			191
3.00	6.70			85
4.00	8.94			48
5.00	11.17			31

Sosia box



h(m)	Ø(m)	γ = 0°	α = β = 89°	Emed(lx)
1.00	1.97			1669
2.00	3.94			417
3.00	5.91			185
4.00	7.88			104
5.00	9.85			67

*Only for Sosia LED COB 3000K ON-OFF.
Other available versions: 2700K, 4000K or E27 and DALI.

*Solo per Sosia LED COB 3000K ON-OFF.
Altre versioni disponibili: 2700K, 4000K o E27 e DALI.

**Only for Sosia Box LED COB 3000K ON-OFF.
Other available versions: 2700K or 4000K and DALI.

**Solo per Sosia Box LED COB 3000K ON-OFF.
Altre versioni disponibili: 2700K o 4000K e DALI.